

FORMATION/ACCOMPAGNEMENT

Services pédagogiques
2021-2022

OFFRE DE SERVICES EN FRANCISATION

Formation générale des adultes



Informier
Conseiller
Former
Accompagner

Centre
de services scolaire
de Montréal

Québec 

Coordination

- *MARIE-CLAUDE OUELLET* *Coordonnatrice pour la FGA – BEDP1
Services pédagogiques*

Conception et rédaction

- *CHARLES DUROCHER* *Conseiller pédagogique en francisation*
- *SOPHIE LAPIERRE* *Conseillère pédagogique en francisation*

Introduction

Dans une volonté de s'harmoniser au Plan d'engagement vers la réussite du CSSDM, les Services pédagogiques présentent leur offre de services aux fins de formation et de soutien aux équipes de la francisation à la FGA. Cette offre se décline en quatre thématiques :

thématique 1

PROGRAMME

pour une compréhension commune et cohérente de notre mandat

thématique 2

PÉDAGOGIE

pour découvrir ou revisiter des pratiques pédagogiques

thématique 3

MATÉRIEL DIDACTIQUE

pour une réflexion sur l'apprentissage et sur le choix de nos outils

thématique 4

ÉVALUATION

pour maximiser nos pratiques évaluatives

Souhaitons-nous
une année de **collaboration**,
d'innovation et **d'inspiration**.

Charles Durocher et Sophie Lapierre

Conseillers pédagogiques aux Services pédagogiques

RÉPERTOIRE

thématique 1 PROGRAMME

pour une compréhension commune et cohérente de notre mandat

- 1A Survol du programme
- 1B Arrimage des savoirs aux intentions de communication
- 1C Progression des savoirs
- 1D Formulation des savoirs du programme + Glossaire
- 1E Enseigner en francisation : Quoi? Comment?

thématique 2 PÉDAGOGIE

pour découvrir ou revisiter des pratiques pédagogiques

- 2A Comment amener nos apprenants à développer leurs compétences?
- 2B Locuteur L1, locuteur L2 et grammaire actuelle
- 2C Enseignement implicite de la phrase de base et des transformations de type et de forme
- 2D Démarches d'enseignement des savoirs + Tableau des démarches
- 2E Enseignement d'une intention de communication + Tableau-synthèse
- 2F La correction phonétique : les voyelles
- 2G La correction phonétique : les consonnes
- 2H La correction phonétique : la discrimination auditive
- 2i La correction phonétique : le rythme
- 2J La correction phonétique : l'intonation
- 2K La phonétique combinatoire
- 2L Exploration du site phonetique.ca et démonstration vidéo des voyelles du français à un groupe d'apprenants
- 2M Lecture fluide en francisation
- 2N L'orthographe rectifiée : pourquoi changer?
- 2O La catapulte rétroactive
- 2P Différencier son enseignement – Pourquoi? Comment?
- 2Q La métacognition dans la classe : pour enseigner à apprendre
- 2R Une rétroaction ciblée, une rétroaction efficace

thématique 3 MATÉRIEL DIDACTIQUE

pour une réflexion sur l'apprentissage et sur le choix de nos outils

- 3A Qu'est-ce que c'est ça, une SA?
- 3B Situations d'apprentissage (SA) : un éventail de possibilités pour tirer le plein potentiel de ce riche matériel
- 3C Adaptons des SA...
- 3D Je plonge : je fais une SA en classe
- 3E À qui veut l'entendre – Pour enseigner la CO à l'oral
- 3F Création de matériel didactique – Des outils, des conseils, des idées
- 3G PédagoFA – Des outils pour enseigner en francisation-alpha

thématique 4 ÉVALUATION

pour maximiser nos pratiques évaluatives

- 4A Correction collective (PÉ) : vers une compréhension commune des outils de jugement
- 4B La grille d'évaluation à interprétation critérielle : un outil à démystifier
- 4C Les grilles d'accompagnement : un nouvel outil pour soutenir l'évaluation
- 4D L'évaluation de classement : offrir le meilleur point de départ à l'élève

Numéro et titre :	1A : Survol du programme		
Lieux et date(s) :			
Type :	<input type="checkbox"/> Information	<input checked="" type="checkbox"/> Formation	<input checked="" type="checkbox"/> Accompagnement*
N. de participants :	<input type="checkbox"/> Minimum :	<input type="checkbox"/> Maximum :	<input checked="" type="checkbox"/> Ne s'applique pas
Formatrice(s) ou formateur(s) :	Charles Durocher ou Sophie Lapierre, conseillers pédagogiques, Services pédagogiques durocher.c@csgm.qc.ca / lapierre.s@csgm.qc.ca		

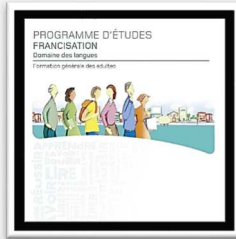
Participants ciblés

- Enseignant(e)s : Personnel enseignant du programme d'études *Francisation*
- Professionnel(le)s : Responsables du soutien pédagogique (CP)
- Gestionnaires :
- Autres :

Objectif

- Mieux comprendre le programme d'études *Francisation* en identifiant ses orientations, sa structure, les rubriques des cours et ses incontournables.

Contenu



Le nouveau programme d'études *Francisation* est implanté depuis 2017. Celui-ci comporte de nombreuses similitudes avec l'ancien programme, mais aussi des nouveautés qui le rendent plus complet. Ce sont ces nouveautés que nous mettrons en évidence lors de cette formation.

Compétence professionnelle visée

1 - Agir en tant que professionnelle ou professionnel héritier, critique et interprète d'objets de savoirs ou de culture dans l'exercice de ses fonctions.

Matériel requis

Programme d'études *Francisation*

Autres informations

Cette formation peut être adaptée en fonction des besoins (contenu, durée).

* L'objet de cette formation peut également être exploré en mode *accompagnement* (individuel ou en petit groupe) pour répondre de manière plus personnalisée à des besoins de développement professionnel ou pour aller plus loin à la suite la formation.

Orientations du PEVR

- Orientation 1 : Rehausser le niveau des compétences en littératie numératie
- Orientation 2 : Favoriser l'inclusion de tous les élèves
- Orientation 3 : Exercer une gestion éthique, collaborative et efficiente
- Ne s'applique pas

Environnements du PEVR

- Environnement **pédagogique**
- Environnement **technopédagogique**
- Environnement **scolaire**
- Environnement **familial et communautaire**

Modalités d'inscription

Cette formation vous intéresse? Veuillez en informer la personne responsable du soutien pédagogique (CP) de votre centre. Un calendrier de formation sera alors établi, ainsi que la modalité de formation : en présence ou à distance. La formation peut être offerte en matinée ou en après-midi afin d'accommoder les enseignants de jour, d'après-midi et de soir. Elle peut également être offerte lors des journées pédagogiques. Votre CP vous informera des modalités d'inscription le moment venu.

Afin d'assurer le suivi et le plein bénéfice de l'activité de formation, il est recommandé que la personne responsable du soutien pédagogique (CP) ou qu'un membre de la direction soit présent lors des formations offertes au personnel enseignant.

Numéro et titre :	1B : Arrimage des savoirs aux intentions de communication		
Lieux et date(s) :			
Type :	<input type="checkbox"/> Information	<input checked="" type="checkbox"/> Formation	<input checked="" type="checkbox"/> Accompagnement*
N. de participants :	<input type="checkbox"/> Minimum :	<input type="checkbox"/> Maximum :	<input checked="" type="checkbox"/> Ne s'applique pas
Formatrice(s) ou formateur(s) :	Charles Durocher ou Sophie Lapierre, conseillers pédagogiques, Services pédagogiques durocher.c@csgm.qc.ca / lapierre.s@csgm.qc.ca		

Participants ciblés

<input checked="" type="checkbox"/> Enseignant(e)s :	Personnel enseignant du programme d'études <i>Francisation</i>
<input checked="" type="checkbox"/> Professionnel(le)s :	Responsables du soutien pédagogique (CP)
<input type="checkbox"/> Gestionnaires :	
<input type="checkbox"/> Autres :	

Objectif

- S'approprier les documents d'arrimage des savoirs aux intentions de communication produits par le CSSDM et disponibles sur Alexandrie FGA.

Contenu



En consultant les documents d'arrimage au moment de sa planification, l'enseignant s'épargne la lourde tâche d'arrimer les savoirs aux intentions de communication. S'il se réfère aux documents d'arrimage, l'enseignant est assuré de couvrir tous les savoirs et toutes les intentions du niveau.

Compétence professionnelle visée

1 - Agir en tant que professionnelle ou professionnel héritier, critique et interprète d'objets de savoirs ou de culture dans l'exercice de ses fonctions.

Matériel requis

Programme d'études *Francisation*

Autres informations

Cette formation peut être adaptée en fonction des besoins (contenu, durée).

* L'objet de cette formation peut également être exploré en mode *accompagnement* (individuel ou en petit groupe) pour répondre de manière plus personnalisée à des besoins de développement professionnel ou aller plus loin à la suite de la formation.

Orientations du PEVR

- Orientation 1 : Rehausser le niveau des compétences en littératie numératie
- Orientation 2 : Favoriser l'inclusion de tous les élèves
- Orientation 3 : Exercer une gestion éthique, collaborative et efficiente
- Ne s'applique pas

Environnements du PEVR

- Environnement **pédagogique**
- Environnement **technopédagogique**
- Environnement **scolaire**
- Environnement **familial et communautaire**

Modalités d'inscription

Cette formation vous intéresse? Veuillez en informer la personne responsable du soutien pédagogique (CP) de votre centre. Un calendrier de formation sera alors établi, ainsi que la modalité de formation : en présence ou à distance. La formation peut être offerte en matinée ou en après-midi afin d'accommoder les enseignants de jour, d'après-midi et de soir. Elle peut également être offerte lors des journées pédagogiques. Votre CP vous informera des modalités d'inscription le moment venu.

Afin d'assurer le suivi et le plein bénéfice de l'activité de formation, il est recommandé que la personne responsable du soutien pédagogique (CP) ou qu'un membre de la direction soit présent lors des formations offertes au personnel enseignant.

Numéro et titre :	1C : Progression des savoirs		
Lieux et date(s) :			
Type :	<input type="checkbox"/> Information	<input checked="" type="checkbox"/> Formation	<input checked="" type="checkbox"/> Accompagnement*
N. de participants :	<input type="checkbox"/> Minimum :	<input type="checkbox"/> Maximum :	<input checked="" type="checkbox"/> Ne s'applique pas
Formatrice(s) ou formateur(s) :	Charles Durocher ou Sophie Lapierre, conseillers pédagogiques, Services pédagogiques durocher.c@csgm.qc.ca / lapierre.s@csgm.qc.ca		

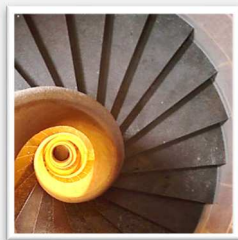
Participants ciblés

<input checked="" type="checkbox"/> Enseignant(e)s :	Personnel enseignant du programme d'études <i>Francisation</i>
<input checked="" type="checkbox"/> Professionnel(le)s :	Responsables du soutien pédagogique (CP)
<input type="checkbox"/> Gestionnaires :	
<input type="checkbox"/> Autres :	

Objectif

- S'approprier les documents sur la progression des savoirs produits par le CSSDM et disponibles sur Alexandrie FGA.

Contenu



Le nouveau programme offre une distribution des savoirs différente de l'ancien. Une notion grammaticale se décline désormais sur plusieurs niveaux. Le libellé du savoir grammatical nous donne beaucoup d'informations au regard des balises à respecter.

Compétence professionnelle visée

1 - Agir en tant que professionnelle ou professionnel héritier, critique et interprète d'objets de savoirs ou de culture dans l'exercice de ses fonctions.

Matériel requis

Programme d'études *Francisation*

Autres informations

Cette formation peut être adaptée en fonction des besoins (contenu, durée).

* L'objet de cette formation peut également être exploré en mode *accompagnement* (individuel ou en petit groupe) pour répondre de manière plus personnalisée à des besoins de développement professionnel ou aller plus loin à la suite de la formation.

Orientations du PEVR

- Orientation 1 : Rehausser le niveau des compétences en littératie numératie
- Orientation 2 : Favoriser l'inclusion de tous les élèves
- Orientation 3 : Exercer une gestion éthique, collaborative et efficiente
- Ne s'applique pas

Environnements du PEVR

- Environnement **pédagogique**
- Environnement **technopédagogique**
- Environnement **scolaire**
- Environnement **familial et communautaire**

Modalités d'inscription

Cette formation vous intéresse? Veuillez en informer la personne responsable du soutien pédagogique (CP) de votre centre. Un calendrier de formation sera alors établi, ainsi que la modalité de formation : en présence ou à distance. La formation peut être offerte en matinée ou en après-midi afin d'accommoder les enseignants de jour, d'après-midi et de soir. Elle peut également être offerte lors des journées pédagogiques. Votre CP vous informera des modalités d'inscription le moment venu.

Afin d'assurer le suivi et le plein bénéfice de l'activité de formation, il est recommandé que la personne responsable du soutien pédagogique (CP) ou qu'un membre de la direction soit présent lors des formations offertes au personnel enseignant.

Numéro et titre :	1D : Formulation des savoirs du programme + glossaire		
Lieux et date(s) :			
Type :	<input type="checkbox"/> Information	<input checked="" type="checkbox"/> Formation	<input checked="" type="checkbox"/> Accompagnement*
N. de participants :	<input type="checkbox"/> Minimum :	<input type="checkbox"/> Maximum :	<input checked="" type="checkbox"/> Ne s'applique pas
Formatrice(s) ou formateur(s) :	Charles Durocher ou Sophie Lapierre, conseillers pédagogiques, Services pédagogiques durocher.c@csgm.qc.ca / lapierre.s@csgm.qc.ca		

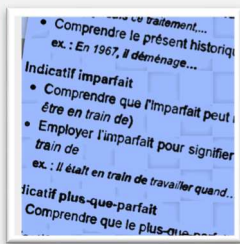
Participants ciblés

- Enseignant(e)s : Personnel enseignant du programme d'études *Francisation*
- Professionnel(le)s : Responsables du soutien pédagogique (CP)
- Gestionnaires :
- Autres :

Objectif

- Observer la nature des informations contenues dans un savoir afin de mieux guider l'enseignement du savoir lui-même.

Contenu



Dans le programme, les savoirs sont formulés de façon détaillée et ne sont pas à confondre avec une notion grammaticale. Comprenons-nous bien toutes ces informations? Que révèlent les composantes de la formulation du savoir? En quoi ces informations peuvent nous être utiles pour l'enseigner? C'est ce que nous verrons lors de cette formation.

Un glossaire détaillé sera remis.

Compétence professionnelle visée

1 - Agir en tant que professionnelle ou professionnel héritier, critique et interprète d'objets de savoirs ou de culture dans l'exercice de ses fonctions.

Matériel requis

Programme d'études *Francisation*

Autres informations

Cette formation peut être adaptée en fonction des besoins (contenu, durée).

* L'objet de cette formation peut également être exploré en mode *accompagnement* (individuel ou en petit groupe) pour répondre de manière plus personnalisée à des besoins de développement professionnel ou aller plus loin après à la suite de la formation.

Orientations du PEVR

- Orientation 1 : Rehausser le niveau des compétences en littératie numératie
- Orientation 2 : Favoriser l'inclusion de tous les élèves
- Orientation 3 : Exercer une gestion éthique, collaborative et efficiente
- Ne s'applique pas

Environnements du PEVR

- Environnement **pédagogique**
- Environnement **technopédagogique**
- Environnement **scolaire**
- Environnement **familial et communautaire**

Modalités d'inscription

Cette formation vous intéresse? Veuillez en informer la personne responsable du soutien pédagogique (CP) de votre centre. Un calendrier de formation sera alors établi, ainsi que la modalité de formation : en présence ou à distance. La formation peut être offerte en matinée ou en après-midi afin d'accommoder les enseignants de jour, d'après-midi et de soir. Elle peut également être offerte lors des journées pédagogiques. Votre CP vous informera des modalités d'inscription le moment venu.

Afin d'assurer le suivi et le plein bénéfice de l'activité de formation, il est recommandé que la personne responsable du soutien pédagogique (CP) ou qu'un membre de la direction soit présent lors des formations offertes au personnel enseignant.

Numéro et titre :	1E : Enseigner en francisation : Quoi ? Comment ?		
Lieux et date(s) :			
Type :	<input checked="" type="checkbox"/> Information	<input checked="" type="checkbox"/> Formation	<input type="checkbox"/> Accompagnement
N. de participants :	<input type="checkbox"/> Minimum :	<input type="checkbox"/> Maximum :	<input checked="" type="checkbox"/> Ne s'applique pas
Formateurs :	Charles Durocher et Sophie Lapierre, conseillers pédagogiques, Services pédagogiques durocher.c@csgm.qc.ca / lapierre.s@csgm.qc.ca		

Participants ciblés

<input checked="" type="checkbox"/> Enseignant(e)s :	Personnel enseignant du programme d'études <i>Francisation</i>
<input checked="" type="checkbox"/> Professionnel(le)s :	Responsables du soutien pédagogique (CP)
<input type="checkbox"/> Gestionnaires :	
<input type="checkbox"/> Autres :	

Objectifs

- Mieux comprendre le programme d'études *Francisation* et ses contenus.
- Explorer différents aspects de la phase de planification de l'enseignement.
- Réfléchir et échanger au sujet de l'importance de l'alignement curriculaire, des moyens pour s'en assurer et de l'impact des écarts curriculaires.

Contenu



Avez-vous le souci de mieux comprendre le programme d'études dans son ensemble comme dans ses particularités ? Souhaitez-vous mieux comprendre les savoirs du programme, la progression des apprentissages et l'apport de la nouvelle grammaire ? Souhaitez-vous réfléchir aux démarches d'enseignement à privilégier pour l'enseignement des savoirs et des intentions de communication ? Le matériel didactique utilisé en classe est-il conforme ? Quels sont les impacts de la non-cohérence curriculaire de notre enseignement et du matériel choisi ? Comment s'assurer d'une meilleure cohérence pédagogique ?

Compétences professionnelles visées

- 1- Agir en tant que professionnelle ou professionnel héritier, critique et interprète d'objets de savoirs ou de culture dans l'exercice de ses fonctions.
- 3- Concevoir des situations d'enseignement-apprentissage pour les contenus à faire apprendre, et ce, en fonction des élèves concernés et du développement des compétences visées dans le programme de formation.
- 4- Piloter des situations d'enseignement-apprentissage pour les contenus à faire apprendre, et ce, en fonction des élèves concernés et du développement des compétences visées dans le programme de formation.
- 5- Évaluer la progression des apprentissages et le degré d'acquisition des compétences des élèves pour les contenus à faire apprendre.

Matériel requis

Programme d'études *Francisation*
Progression des savoirs
Arrimage des savoirs aux intentions de communication

Autre information

Cette formation a été conçue en collaboration avec Carrefour FGA.

Orientations du PEVR

- Orientation 1 : Rehausser le niveau des compétences en littératie numératie
- Orientation 2 : Favoriser l'inclusion de tous les élèves
- Orientation 3 : Exercer une gestion éthique, collaborative et efficiente
- Ne s'applique pas

Environnements du PEVR

- Environnement **pédagogique**
- Environnement **technopédagogique**
- Environnement **scolaire**
- Environnement **familial et communautaire**

Modalités d'inscription

Cette formation vous intéresse? Veuillez en informer la personne responsable du soutien pédagogique (CP) de votre centre. Un calendrier de formation sera alors établi, ainsi que la modalité de formation : en présence ou à distance. La formation peut être offerte en matinée ou en après-midi afin d'accommoder les enseignants de jour, d'après-midi et de soir. Elle peut également être offerte lors des journées pédagogiques. Votre CP vous informera des modalités d'inscription le moment venu.

Afin d'assurer le suivi et le plein bénéfice de l'activité de formation, il est recommandé que la personne responsable du soutien pédagogique (CP) ou qu'un membre de la direction soit présent lors des formations offertes au personnel enseignant.

Numéro et titre :	2A : Comment amener nos apprenants à développer leurs compétences?		
Lieux et date(s) :			
Type :	<input type="checkbox"/> Information	<input checked="" type="checkbox"/> Formation	<input checked="" type="checkbox"/> Accompagnement*
N. de participants :	<input type="checkbox"/> Minimum :	<input type="checkbox"/> Maximum :	<input checked="" type="checkbox"/> Ne s'applique pas
Formateur :	Charles Durocher, conseiller pédagogique, Services pédagogiques durocher.c@csgm.qc.ca		

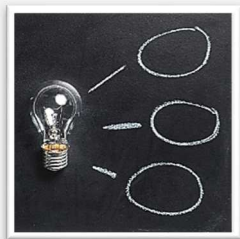
Participants ciblés

<input checked="" type="checkbox"/> Enseignant(e) :	Personnel enseignant des programmes d'études <i>Francisation, Francisation-alpha, Français de transition</i>
<input checked="" type="checkbox"/> Professionnel(le) :	Responsables du soutien pédagogique (CP)
<input type="checkbox"/> Gestionnaires :	
<input type="checkbox"/> Autres :	

Objectifs

- Approfondir sa compréhension de l'approche par compétences.
- Poursuivre sa réflexion au sujet des choix pédagogiques et didactiques que l'on fait comme enseignant.
- Faire le pont entre le modèle théorique et des exemples concrets à appliquer en classe de français langue seconde.

Contenu



Que peut-on faire, comme enseignant, pour développer les compétences de nos apprenants? Que font-ils, eux, pour y parvenir? La complexité des tâches qu'on leur propose y est pour quelque chose. Au-delà des savoirs langagiers, l'approche par compétences, mise de l'avant par les récents programmes d'études ministériels, cherche à faire des apprenants des locuteurs compétents, des apprenants compétents, des citoyens compétents. La Taxonomie révisée de Bloom est un modèle qui nous permet de cerner cette complexité.

Compétences professionnelles visées

- 1- Agir en tant que professionnelle ou professionnel héritier, critique et interprète d'objets de savoirs ou de culture dans l'exercice de ses fonctions.
- 3- Concevoir des situations d'enseignement-apprentissage pour les contenus à faire apprendre, et ce, en fonction des élèves concernés et du développement des compétences visées dans le programme de formation.

Matériel requis

Programme d'études *Francisation*

Autres informations

Cette formation peut être adaptée en fonction des besoins (contenu, durée).

* L'objet de cette formation peut également être exploré en mode *accompagnement* (individuel ou en petit groupe) pour répondre de manière plus personnalisée à des besoins de développement professionnel ou aller plus loin à la suite de la formation.

Orientations du PEVR

- Orientation 1 : Rehausser le niveau des compétences en littératie numératie
- Orientation 2 : Favoriser l'inclusion de tous les élèves
- Orientation 3 : Exercer une gestion éthique, collaborative et efficiente
- Ne s'applique pas

Environnements du PEVR

- Environnement **pédagogique**
- Environnement **technopédagogique**
- Environnement **scolaire**
- Environnement **familial et communautaire**

Modalités d'inscription

Cette formation vous intéresse? Veuillez en informer la personne responsable du soutien pédagogique (CP) de votre centre. Un calendrier de formation sera alors établi, ainsi que la modalité de formation : en présence ou à distance. La formation peut être offerte en matinée ou en après-midi afin d'accommoder les enseignants de jour, d'après-midi et de soir. Elle peut également être offerte lors des journées pédagogiques. Votre CP vous informera des modalités d'inscription le moment venu.

Afin d'assurer le suivi et le plein bénéfice de l'activité de formation, il est recommandé que la personne responsable du soutien pédagogique (CP) ou qu'un membre de la direction soit présent lors des formations offertes au personnel enseignant.

Numéro et titre :	2B : Locuteur L1, locuteur L2 et grammaire actuelle		
Lieux et date(s) :			
Type :	<input type="checkbox"/> Information	<input checked="" type="checkbox"/> Formation	<input checked="" type="checkbox"/> Accompagnement*
N. de participants :	<input type="checkbox"/> Minimum :	<input type="checkbox"/> Maximum :	<input checked="" type="checkbox"/> Ne s'applique pas
Formatrice(s) ou formateur(s) :	Sophie Lapierre, conseillère pédagogique, Services pédagogiques lapierre.s@csgm.qc.ca		

Participants ciblés

<input checked="" type="checkbox"/> Enseignant(e)s :	Personnel enseignant des programmes d'études <i>Francisation, Francisation-alpha et Français de transition</i>
<input checked="" type="checkbox"/> Professionnel(le)s :	Responsables du soutien pédagogique (CP)
<input type="checkbox"/> Gestionnaires :	

Objectifs

- Distinguer le locuteur de langue première (L1) et de langue seconde (L2) en matière de connaissances implicites et explicites sur la langue.
- Établir des parallèles entre la grammaire traditionnelle et la grammaire actuelle pour le locuteur de L2.
- S'approprier un modèle d'enseignement de la phrase de base à l'oral pour les apprenants de stade débutant.

Contenu



L'enseignement des savoirs selon la grammaire actuelle convient-il aux apprenants de français langue seconde? Déboulonnons un mythe tenace sur la grammaire actuelle que l'on croit réservée aux francophones.

Compétences professionnelles visées

- 3 - Concevoir des situations d'enseignement-apprentissage pour les contenus à faire apprendre, et ce, en fonction des élèves concernés et du développement des compétences visées dans le programme de formation.
- 4 - Piloter des situations d'enseignement-apprentissage pour les contenus à faire apprendre, et ce, en fonction des élèves concernés et du développement des compétences visées dans le programme de formation.
- 5 - Évaluer la progression des apprentissages et le degré d'acquisition des compétences des élèves pour les contenus à faire apprendre.

Matériel requis

Programme d'études *Francisation, Francisation-alpha et Français de transition*

Autres informations

Cette formation peut être adaptée en fonction des besoins (contenu, durée).

* L'objet de cette formation peut également être exploré en mode *accompagnement* (individuel ou en petit groupe) pour répondre de manière plus personnalisée à des besoins de développement professionnel ou aller plus loin à la suite de la formation.

Orientations du PEVR

- Orientation 1 : Rehausser le niveau des compétences en littératie numératie
- Orientation 2 : Favoriser l'inclusion de tous les élèves
- Orientation 3 : Exercer une gestion éthique, collaborative et efficiente
- Ne s'applique pas

Environnements du PEVR

- Environnement **pédagogique**
- Environnement **technopédagogique**
- Environnement **scolaire**
- Environnement **familial et communautaire**

Modalités d'inscription

Cette formation vous intéresse? Veuillez en informer la personne responsable du soutien pédagogique (CP) de votre centre. Un calendrier de formation sera alors établi, ainsi que la modalité de formation : en présence ou à distance. La formation peut être offerte en matinée ou en après-midi afin d'accommoder les enseignants de jour, d'après-midi et de soir. Elle peut également être offerte lors des journées pédagogiques. Votre CP vous informera des modalités d'inscription le moment venu.

Afin d'assurer le suivi et le plein bénéfice de l'activité de formation, il est recommandé que la personne responsable du soutien pédagogique (CP) ou qu'un membre de la direction soit présent lors des formations offertes au personnel enseignant.

Numéro et titre :	2C : Prosodie et syntaxe : pour l'enseignement implicite à l'oral de la P de base et des P transformées		
Lieux et date(s) :			
Type :	<input type="checkbox"/> Information	<input checked="" type="checkbox"/> Formation	<input checked="" type="checkbox"/> Accompagnement*
N. de participants :	<input type="checkbox"/> Minimum :	<input type="checkbox"/> Maximum :	<input checked="" type="checkbox"/> Ne s'applique pas
Formatrice(s) ou formateur(s) :	Sophie Lapierre, conseillère pédagogique, Services pédagogiques lapierre.s@cscdm.qc.ca		

Participants ciblés

<input checked="" type="checkbox"/> Enseignant(e)s :	Personnel enseignant des programmes d'études <i>Francisation, Francisation-alpha et Français de transition</i>
<input checked="" type="checkbox"/> Professionnel(le)s :	Responsables du soutien pédagogique (CP)
<input type="checkbox"/> Gestionnaires :	
<input type="checkbox"/> Autres :	

Objectif

- Mieux s'approprier sur la démarche d'enseignement implicite de la P de base et des P transformées à l'oral auprès des apprenants de stade débutant.

Contenu



La pratique guidée et la mémorisation de phrases de base amènent l'élève débutant à intégrer progressivement la structure de la P de base de manière intuitive. Acquis ainsi, la P de base sert d'ancrage à l'enseignement de nouveaux savoirs, notamment à l'enseignement de P transformées, du type ou de forme. Pratique exécutée à l'oral en ayant recours au rythme et à l'intonation, l'élève développe son intuition de la langue, c'est-à-dire sa sensibilité syntaxique en français.

Compétences professionnelles visées

- 3 - Concevoir des situations d'enseignement-apprentissage pour les contenus à faire apprendre, et ce, en fonction des élèves concernés et du développement des compétences visées dans le programme de formation.
- 4 - Piloter des situations d'enseignement-apprentissage pour les contenus à faire apprendre, et ce, en fonction des élèves concernés et du développement des compétences visées dans le programme de formation.
- 5 - Évaluer la progression des apprentissages et le degré d'acquisition des compétences des élèves pour les contenus à faire apprendre.

Matériel requis

Programme d'études *Francisation, Francisation-alpha ou Français de transition*

Autres informations

Cette formation peut être adaptée en fonction des besoins (contenu, durée).

* L'objet de cette formation peut également être exploré en mode *accompagnement* (individuel ou en petit groupe) pour répondre de manière plus personnalisée à des besoins de développement professionnel ou aller plus loin à la suite de la formation.

Orientations du PEVR

- Orientation 1 : Rehausser le niveau des compétences en littératie numératie
- Orientation 2 : Favoriser l'inclusion de tous les élèves
- Orientation 3 : Exercer une gestion éthique, collaborative et efficiente
- Ne s'applique pas

Environnements du PEVR

- Environnement **pédagogique**
- Environnement **technopédagogique**
- Environnement **scolaire**
- Environnement **familial et communautaire**

Modalités d'inscription

Cette formation vous intéresse? Veuillez en informer la personne responsable du soutien pédagogique (CP) de votre centre. Un calendrier de formation sera alors établi, ainsi que la modalité de formation : en présence ou à distance. La formation peut être offerte en matinée ou en après-midi afin d'accommoder les enseignants de jour, d'après-midi et de soir. Elle peut également être offerte lors des journées pédagogiques. Votre CP vous informera des modalités d'inscription le moment venu.

Afin d'assurer le suivi et le plein bénéfice de l'activité de formation, il est recommandé que la personne responsable du soutien pédagogique (CP) ou qu'un membre de la direction soit présent lors des formations offertes au personnel enseignant.

Numéro et titre :	2D : Démarches d'enseignement des savoirs + tableau des démarches		
Lieux et date(s) :			
Type :	<input type="checkbox"/> Information	<input checked="" type="checkbox"/> Formation	<input checked="" type="checkbox"/> Accompagnement*
N. de participants :	<input type="checkbox"/> Minimum :	<input type="checkbox"/> Maximum :	<input checked="" type="checkbox"/> Ne s'applique pas
Formatrice(s) ou formateur(s) :	Charles Durocher et Sophie Lapierre, conseillers pédagogiques, Services pédagogiques durocher.c@csgm.qc.ca / lapierre.s@csgm.qc.ca		

Participants ciblés

<input checked="" type="checkbox"/> Enseignant(e)s :	Personnel enseignant des programmes d'études <i>Francisation, Francisation-alpha et Français de transition</i>
<input checked="" type="checkbox"/> Professionnel(le)s :	Responsables du soutien pédagogique (CP)
<input type="checkbox"/> Gestionnaires :	
<input type="checkbox"/> Autres :	

Objectif

- Voir ou revoir les trois démarches d'enseignement reconnues pour l'enseignement des langues.

Contenu



Connaître les démarches d'enseignement et savoir les solliciter selon le contexte semble indispensable à une intervention didactique efficace (adapté de Chabanne et Dezutter, 2011). A priori, il n'y a pas de bonne ou de mauvaise démarche pour enseigner un savoir : la bonne démarche est celle adaptée aux besoins de l'élève.

Un tableau résumant les démarches sera remis.

Compétences professionnelles visées

3 - Concevoir des situations d'enseignement-apprentissage pour les contenus à faire apprendre, et ce, en fonction des élèves concernés et du développement des compétences visées dans le programme de formation.

4 - Piloter des situations d'enseignement-apprentissage pour les contenus à faire apprendre, et ce, en fonction des élèves concernés et du développement des compétences visées dans le programme de formation.

5 - Évaluer la progression des apprentissages et le degré d'acquisition des compétences des élèves pour les contenus à faire apprendre.

Matériel requis

Programme d'études *Francisation, Francisation-alpha et Français de transition*

Autres informations

Cette formation peut être adaptée en fonction des besoins (contenu, durée).

* L'objet de cette formation peut également être exploré en mode *accompagnement* (individuel ou en petit groupe) pour répondre de manière plus personnalisée à des besoins de développement professionnel ou aller plus loin à la suite de la formation.

Orientations du PEVR

- Orientation 1 : Rehausser le niveau des compétences en littératie numératie
- Orientation 2 : Favoriser l'inclusion de tous les élèves
- Orientation 3 : Exercer une gestion éthique, collaborative et efficace
- Ne s'applique pas

Environnements du PEVR

- Environnement **pédagogique**
- Environnement **technopédagogique**
- Environnement **scolaire**
- Environnement **familial et communautaire**

Modalités d'inscription

Cette formation vous intéresse? Veuillez en informer la personne responsable du soutien pédagogique (CP) de votre centre. Un calendrier de formation sera alors établi, ainsi que la modalité de formation : en présence ou à distance. La formation peut être offerte en matinée ou en après-midi afin d'accommoder les enseignants de jour, d'après-midi et de soir. Elle peut également être offerte lors des journées pédagogiques. Votre CP vous informera des modalités d'inscription le moment venu.

Afin d'assurer le suivi et le plein bénéfice de l'activité de formation, il est recommandé que la personne responsable du soutien pédagogique (CP) ou qu'un membre de la direction soit présent lors des formations offertes au personnel enseignant.

Numéro et titre :	2E : Enseignement d'une intention de communication + tableau-synthèse			
Lieux et date(s) :				
Type :	<input type="checkbox"/> Information	<input checked="" type="checkbox"/> Formation	<input checked="" type="checkbox"/> Accompagnement*	Nombre total d'heures : 1,5
N. de participants :	<input type="checkbox"/> Minimum :	<input type="checkbox"/> Maximum :	<input checked="" type="checkbox"/> Ne s'applique pas	
Formatrice(s) ou formateur(s) :	Charles Durocher et Sophie Lapierre, conseillers pédagogiques, Services pédagogiques durocher.c@csgm.qc.ca / lapierre.s@csgm.qc.ca			

Participants ciblés

<input checked="" type="checkbox"/> Enseignant(e)s :	Personnel enseignant du programme d'études <i>Francisation</i>
<input checked="" type="checkbox"/> Professionnel(le)s :	Responsables du soutien pédagogique (CP)
<input type="checkbox"/> Gestionnaires :	

Objectif

- Réfléchir aux quatre étapes de la planification de l'enseignement d'une intention :
- décider d'une intention de communication;
 - identifier les savoirs et les démarches d'enseignement;
 - élaborer ou choisir des activités;
 - identifier les repères culturels et les stratégies.

Contenu



La planification de l'enseignement des intentions de communication est au cœur du travail de l'enseignant. Faite par étapes, cette planification permet la prise en compte de tous les éléments prescrits au programme.

Un tableau-synthèse sera remis.

Compétences professionnelles visées

- 3 - Concevoir des situations d'enseignement-apprentissage pour les contenus à faire apprendre, et ce, en fonction des élèves concernés et du développement des compétences visées dans le programme de formation.
- 4 - Piloter des situations d'enseignement-apprentissage pour les contenus à faire apprendre, et ce, en fonction des élèves concernés et du développement des compétences visées dans le programme de formation.
- 5 - Évaluer la progression des apprentissages et le degré d'acquisition des compétences des élèves pour les contenus à faire apprendre.

Matériel requis

Programme d'études *Francisation*

Autres informations

Cette formation peut être adaptée en fonction des besoins (contenu, durée).

* L'objet de cette formation peut également être exploré en mode *accompagnement* (individuel ou en petit groupe) pour répondre de manière plus personnalisée à des besoins de développement professionnel ou aller plus loin à la suite de la formation.

Orientations du PEVR

- Orientation 1 : Rehausser le niveau des compétences en littératie numératie
- Orientation 2 : Favoriser l'inclusion de tous les élèves
- Orientation 3 : Exercer une gestion éthique, collaborative et efficiente
- Ne s'applique pas

Environnements du PEVR

- Environnement **pédagogique**
- Environnement **technopédagogique**
- Environnement **scolaire**
- Environnement **familial et communautaire**

Modalités d'inscription

Cette formation vous intéresse? Veuillez en informer la personne responsable du soutien pédagogique (CP) de votre centre. Un calendrier de formation sera alors établi, ainsi que la modalité de formation : en présence ou à distance. La formation peut être offerte en matinée ou en après-midi afin d'accommoder les enseignants de jour, d'après-midi et de soir. Elle peut également être offerte lors des journées pédagogiques. Votre CP vous informera des modalités d'inscription le moment venu.

Afin d'assurer le suivi et le plein bénéfice de l'activité de formation, il est recommandé que la personne responsable du soutien pédagogique (CP) ou qu'un membre de la direction soit présent lors des formations offertes au personnel enseignant.

Numéro et titre :	2F : La correction phonétique : les voyelles		
Lieux et date(s) :			
Type :	<input type="checkbox"/> Information	<input checked="" type="checkbox"/> Formation	<input checked="" type="checkbox"/> Accompagnement*
			Nombre total d'heures : 2
N. de participants :	<input type="checkbox"/> Minimum :	<input type="checkbox"/> Maximum :	<input checked="" type="checkbox"/> Ne s'applique pas
Formatrice(s) ou formateur(s) :	Sophie Lapierre, conseillère pédagogique, Services pédagogiques lapierre.s@csgdm.qc.ca		

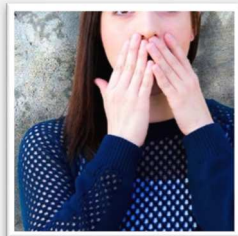
Participants ciblés

<input checked="" type="checkbox"/> Enseignant(e)s :	Personnel enseignant des programmes d'études <i>Francisation, Francisation-alpha et Français de transition</i>
<input checked="" type="checkbox"/> Professionnel(le)s :	Responsables du soutien pédagogique (CP)
<input type="checkbox"/> Gestionnaires :	
<input type="checkbox"/> Autres :	

Objectifs

- Survoler les diverses techniques de correction phonétique visant à aider l'apprenant à atteindre une cible articulatoire, rythmique ou mélodique en français.
- S'approprier le système vocalique du français et la technique de correction appelée la modification.

Contenu



Beaucoup d'enseignants se disent préoccupés par la réussite de leurs apprenants en matière de phonétique. Ils remarquent aussi ses répercussions sur leur maîtrise de l'oral et de l'écrit. L'enseignant peut intervenir ponctuellement sur la perception et **la production des voyelles** et des consonnes, sur le rythme et sur l'intonation des apprenants en salle de classe à des fins correctives.

Compétences professionnelles visées

- 3 - Concevoir des situations d'enseignement-apprentissage pour les contenus à faire apprendre, et ce, en fonction des élèves concernés et du développement des compétences visées dans le programme de formation.
- 4 - Piloter des situations d'enseignement-apprentissage pour les contenus à faire apprendre, et ce, en fonction des élèves concernés et du développement des compétences visées dans le programme de formation.
- 5 - Évaluer la progression des apprentissages et le degré d'acquisition des compétences des élèves pour les contenus à faire apprendre.

Matériel requis

Aucun

Autres informations

Cette formation peut être adaptée en fonction des besoins (contenu, durée).

* Suivi individuel en pratique guidée : à la demande des enseignants, démonstration pratique guidée dans la classe ou démarche d'enseignement en équipe.

Orientations du PEVR

- Orientation 1 : Rehausser le niveau des compétences en littératie numératie
- Orientation 2 : Favoriser l'inclusion de tous les élèves
- Orientation 3 : Exercer une gestion éthique, collaborative et efficiente
- Ne s'applique pas

Environnements du PEVR

- Environnement **pédagogique**
- Environnement **technopédagogique**
- Environnement **scolaire**
- Environnement **familial et communautaire**

Modalités d'inscription

Cette formation vous intéresse? Veuillez en informer la personne responsable du soutien pédagogique (CP) de votre centre. Un calendrier de formation sera alors établi, ainsi que la modalité de formation : en présence ou à distance. La formation peut être offerte en matinée ou en après-midi afin d'accommoder les enseignants de jour, d'après-midi et de soir. Elle peut également être offerte lors des journées pédagogiques. Votre CP vous informera des modalités d'inscription le moment venu.

Afin d'assurer le suivi et le plein bénéfice de l'activité de formation, il est recommandé que la personne responsable du soutien pédagogique (CP) ou qu'un membre de la direction soit présent lors des formations offertes au personnel enseignant.

Numéro et titre :	2G : La correction phonétique : les consonnes		
Lieux et date(s) :			
Type :	<input type="checkbox"/> Information	<input checked="" type="checkbox"/> Formation	<input checked="" type="checkbox"/> Accompagnement*
			Nombre total d'heures : 2
N. de participants :	<input type="checkbox"/> Minimum :	<input type="checkbox"/> Maximum :	<input checked="" type="checkbox"/> Ne s'applique pas
Formatrice(s) ou formateur(s) :	Sophie Lapierre, conseillère pédagogique, Services pédagogiques lapierre.s@csdm.qc.ca		

Participants ciblés

<input checked="" type="checkbox"/> Enseignant(e)s :	Personnel enseignant des programmes d'études <i>Francisation, Francisation-alpha et Français de transition</i>
<input checked="" type="checkbox"/> Professionnel(le)s :	Responsables du soutien pédagogique (CP)
<input type="checkbox"/> Gestionnaires :	
<input type="checkbox"/> Autres :	

Objectifs

- S'approprier le système consonantique du français et la technique de correction appelée la composition articulatoire.
- Apprendre à utiliser la base de données lexicales Novlex

Contenu



Beaucoup d'enseignants se disent préoccupés par la réussite de leurs apprenants en matière de phonétique. Ils remarquent aussi ses répercussions sur leur maîtrise de l'oral et de l'écrit. L'enseignant peut intervenir ponctuellement sur la perception et la **production** des voyelles et **des consonnes**, sur le rythme et sur l'intonation des apprenants en salle de classe à des fins correctives.

Compétences professionnelles visées

- 3 - Concevoir des situations d'enseignement-apprentissage pour les contenus à faire apprendre, et ce, en fonction des élèves concernés et du développement des compétences visées dans le programme de formation.
- 4 - Piloter des situations d'enseignement-apprentissage pour les contenus à faire apprendre, et ce, en fonction des élèves concernés et du développement des compétences visées dans le programme de formation.
- 5 - Évaluer la progression des apprentissages et le degré d'acquisition des compétences des élèves pour les contenus à faire apprendre.

Matériel requis

Aucun

Autres informations

Cette formation peut être adaptée en fonction des besoins (contenu, durée).

* Suivi individuel en pratique guidée : à la demande des enseignants, démonstration pratique guidée dans la classe ou démarche d'enseignement en équipe.

Orientations du PEVR

- Orientation 1 : Rehausser le niveau des compétences en littératie numératie
- Orientation 2 : Favoriser l'inclusion de tous les élèves
- Orientation 3 : Exercer une gestion éthique, collaborative et efficiente
- Ne s'applique pas

Environnements du PEVR

- Environnement **pédagogique**
- Environnement **technopédagogique**
- Environnement **scolaire**
- Environnement **familial et communautaire**

Modalités d'inscription

Cette formation vous intéresse? Veuillez en informer la personne responsable du soutien pédagogique (CP) de votre centre. Un calendrier de formation sera alors établi, ainsi que la modalité de formation : en présence ou à distance. La formation peut être offerte en matinée ou en après-midi afin d'accommoder les enseignants de jour, d'après-midi et de soir. Elle peut également être offerte lors des journées pédagogiques. Votre CP vous informera des modalités d'inscription le moment venu.

Afin d'assurer le suivi et le plein bénéfice de l'activité de formation, il est recommandé que la personne responsable du soutien pédagogique (CP) ou qu'un membre de la direction soit présent lors des formations offertes au personnel enseignant.

Numéro et titre :	2H : La correction phonétique : la discrimination auditive		
Lieux et date(s) :			
Type :	<input type="checkbox"/> Information	<input checked="" type="checkbox"/> Formation	<input checked="" type="checkbox"/> Accompagnement*
			Nombre total d'heures : 2
N. de participants :	<input type="checkbox"/> Minimum :	<input type="checkbox"/> Maximum :	<input checked="" type="checkbox"/> Ne s'applique pas
Formatrice(s) ou formateur(s) :	Sophie Lapierre, conseillère pédagogique, Services pédagogiques lapierre.s@csgm.qc.ca		

Participants ciblés

- Enseignant(e)s : Personnel enseignant des programmes d'études *Francisation, Francisation-alpha et Français de transition*
- Professionnel(le)s : Responsables du soutien pédagogique (CP)
- Gestionnaires :
- Autres :

Objectifs

- S'approprier la technique de correction appelée la discrimination auditive.
- Analyser une vidéo commentée d'une séquence d'apprentissage en salle de classe.

Contenu



Beaucoup d'enseignants se disent préoccupés par la réussite de leurs apprenants en matière de phonétique. Ils remarquent aussi ses répercussions sur leur maîtrise de l'oral et de l'écrit. L'enseignant peut intervenir ponctuellement sur **la perception** et la production **des voyelles et des consonnes**, sur le rythme et sur l'intonation des apprenants en salle de classe à des fins correctives.

Compétences professionnelles visées

- 3 - Concevoir des situations d'enseignement-apprentissage pour les contenus à faire apprendre, et ce, en fonction des élèves concernés et du développement des compétences visées dans le programme de formation.
- 4 - Piloter des situations d'enseignement-apprentissage pour les contenus à faire apprendre, et ce, en fonction des élèves concernés et du développement des compétences visées dans le programme de formation.
- 5 - Évaluer la progression des apprentissages et le degré d'acquisition des compétences des élèves pour les contenus à faire apprendre.

Matériel requis

Aucun

Autres informations

Cette formation peut être adaptée en fonction des besoins (contenu, durée).

* Suivi individuel en pratique guidée : à la demande des enseignants, démonstration pratique guidée dans la classe ou démarche d'enseignement en équipe.

Orientations du PEVR

- Orientation 1 : Rehausser le niveau des compétences en littératie numératie
- Orientation 2 : Favoriser l'inclusion de tous les élèves
- Orientation 3 : Exercer une gestion éthique, collaborative et efficiente
- Ne s'applique pas

Environnements du PEVR

- Environnement **pédagogique**
- Environnement **technopédagogique**
- Environnement **scolaire**
- Environnement **familial et communautaire**

Modalités d'inscription

Cette formation vous intéresse? Veuillez en informer la personne responsable du soutien pédagogique (CP) de votre centre. Un calendrier de formation sera alors établi, ainsi que la modalité de formation : en présence ou à distance. La formation peut être offerte en matinée ou en après-midi afin d'accommoder les enseignants de jour, d'après-midi et de soir. Elle peut également être offerte lors des journées pédagogiques. Votre CP vous informera des modalités d'inscription le moment venu.

Afin d'assurer le suivi et le plein bénéfice de l'activité de formation, il est recommandé que la personne responsable du soutien pédagogique (CP) ou qu'un membre de la direction soit présent lors des formations offertes au personnel enseignant.

Numéro et titre :	21 : La correction phonétique : le rythme		
Lieux et date(s) :			
Type :	<input type="checkbox"/> Information	<input checked="" type="checkbox"/> Formation	<input checked="" type="checkbox"/> Accompagnement*
			Nombre total d'heures : 2
N. de participants :	<input type="checkbox"/> Minimum :	<input type="checkbox"/> Maximum :	<input checked="" type="checkbox"/> Ne s'applique pas
Formatrice(s) ou formateur(s) :	Sophie Lapierre, conseillère pédagogique, Services pédagogiques lapierre.s@csgm.qc.ca		

Participants ciblés

- Enseignant(e)s : Personnel enseignant des programmes d'études *Francisation, Francisation-alpha et Français de transition*
- Professionnel(le)s : Responsables du soutien pédagogique (CP)
- Gestionnaires :
- Autres :

Objectif

- S'approprier les techniques de correction à propos du rythme, de la place de l'accent, du découpage syllabique, des liaisons obligatoires et interdites, des enchaînements vocaliques et consonantiques.

Contenu



Beaucoup d'enseignants se disent préoccupés par la réussite de leurs apprenants en matière de phonétique. Ils remarquent aussi ses répercussions sur leur maîtrise de l'oral et de l'écrit. L'enseignant peut intervenir ponctuellement sur **la perception et la production** des voyelles et des consonnes, **sur le rythme** et sur l'intonation des apprenants en salle de classe à des fins correctives.

Compétences professionnelles visées

- 3 - Concevoir des situations d'enseignement-apprentissage pour les contenus à faire apprendre, et ce, en fonction des élèves concernés et du développement des compétences visées dans le programme de formation.
- 4 - Piloter des situations d'enseignement-apprentissage pour les contenus à faire apprendre, et ce, en fonction des élèves concernés et du développement des compétences visées dans le programme de formation.
- 5 - Évaluer la progression des apprentissages et le degré d'acquisition des compétences des élèves pour les contenus à faire apprendre.

Matériel requis

Aucun

Autres informations

Cette formation peut être adaptée en fonction des besoins (contenu, durée).

* Suivi individuel en pratique guidée : à la demande des enseignants, démonstration pratique guidée dans la classe ou démarche d'enseignement en équipe.

Orientations du PEVR

- Orientation 1 : Rehausser le niveau des compétences en littératie numératie
- Orientation 2 : Favoriser l'inclusion de tous les élèves
- Orientation 3 : Exercer une gestion éthique, collaborative et efficiente
- Ne s'applique pas

Environnements du PEVR

- Environnement **pédagogique**
- Environnement **technopédagogique**
- Environnement **scolaire**
- Environnement **familial et communautaire**

Modalités d'inscription

Cette formation vous intéresse? Veuillez en informer la personne responsable du soutien pédagogique (CP) de votre centre. Un calendrier de formation sera alors établi, ainsi que la modalité de formation : en présence ou à distance. La formation peut être offerte en matinée ou en après-midi afin d'accommoder les enseignants de jour, d'après-midi et de soir. Elle peut également être offerte lors des journées pédagogiques. Votre CP vous informera des modalités d'inscription le moment venu.

Afin d'assurer le suivi et le plein bénéfice de l'activité de formation, il est recommandé que la personne responsable du soutien pédagogique (CP) ou qu'un membre de la direction soit présent lors des formations offertes au personnel enseignant.

Numéro et titre :	2J : La correction phonétique : l'intonation		
Lieux et date(s) :			
Type :	<input type="checkbox"/> Information	<input checked="" type="checkbox"/> Formation	<input checked="" type="checkbox"/> Accompagnement*
N. de participants :	<input type="checkbox"/> Minimum :	<input type="checkbox"/> Maximum :	<input checked="" type="checkbox"/> Ne s'applique pas
Formatrice(s) ou formateur(s) :	Sophie Lapierre, conseillère pédagogique, Services pédagogiques lapierre.s@csdm.qc.ca		

Participants ciblés

<input checked="" type="checkbox"/> Enseignant(e)s :	Personnel enseignant des programmes d'études <i>Francisation, Francisation-alpha et Français de transition</i>
<input checked="" type="checkbox"/> Professionnel(le)s :	Responsables du soutien pédagogique (CP)
<input type="checkbox"/> Gestionnaires :	

Objectifs

- S'approprier les techniques de correction à propos de l'intonation.
- Associer les contours intonatifs aux types et formes de phrases ainsi qu'aux constituants syntaxiques de la phrase.
- Analyser des activités pratiques et des corpus variés, et les adapter aux besoins des élèves.

Contenu



Beaucoup d'enseignants se disent préoccupés par la réussite de leurs apprenants en matière de phonétique. Ils remarquent aussi ses répercussions sur leur maîtrise de l'oral et de l'écrit. L'enseignant peut intervenir ponctuellement sur **la perception et la production** des voyelles et des consonnes, sur le rythme et sur **l'intonation** des apprenants en salle de classe à des fins correctives.

Compétences professionnelles visées

- 3 - Concevoir des situations d'enseignement-apprentissage pour les contenus à faire apprendre, et ce, en fonction des élèves concernés et du développement des compétences visées dans le programme de formation.
- 4 - Piloter des situations d'enseignement-apprentissage pour les contenus à faire apprendre, et ce, en fonction des élèves concernés et du développement des compétences visées dans le programme de formation.
- 5 - Évaluer la progression des apprentissages et le degré d'acquisition des compétences des élèves pour les contenus à faire apprendre.

Matériel requis

Aucun

Autres informations

Cette formation peut être adaptée en fonction des besoins (contenu, durée).

* Suivi individuel en pratique guidée : à la demande des enseignants, démonstration pratique guidée dans la classe ou démarche d'enseignement en équipe.

Orientations du PEVR

- Orientation 1 : Rehausser le niveau des compétences en littératie numératie
- Orientation 2 : Favoriser l'inclusion de tous les élèves
- Orientation 3 : Exercer une gestion éthique, collaborative et efficiente
- Ne s'applique pas

Environnements du PEVR

- Environnement **pédagogique**
- Environnement **technopédagogique**
- Environnement **scolaire**
- Environnement **familial et communautaire**

Modalités d'inscription

Cette formation vous intéresse? Veuillez en informer la personne responsable du soutien pédagogique (CP) de votre centre. Un calendrier de formation sera alors établi, ainsi que la modalité de formation : en présence ou à distance. La formation peut être offerte en matinée ou en après-midi afin d'accommoder les enseignants de jour, d'après-midi et de soir. Elle peut également être offerte lors des journées pédagogiques. Votre CP vous informera des modalités d'inscription le moment venu.

Afin d'assurer le suivi et le plein bénéfice de l'activité de formation, il est recommandé que la personne responsable du soutien pédagogique (CP) ou qu'un membre de la direction soit présent lors des formations offertes au personnel enseignant.

Numéro et titre :	2K : La phonétique combinatoire : les faits de langue orale et français québécois		
Lieux et date(s) :			
Type :	<input type="checkbox"/> Information	<input checked="" type="checkbox"/> Formation	<input type="checkbox"/> Accompagnement
N. de participants :	<input type="checkbox"/> Minimum :	<input type="checkbox"/> Maximum :	<input checked="" type="checkbox"/> Ne s'applique pas
Formatrice(s) ou formateur(s) :	Sophie Lapierre, conseillère pédagogique, Services pédagogiques lapierre.s@csdm.qc.ca		

Participants ciblés

<input checked="" type="checkbox"/> Enseignant(e)s :	Personnel enseignant des programmes d'études <i>Francisation, Francisation-alpha et Français de transition</i>
<input checked="" type="checkbox"/> Professionnel(le)s :	Responsables du soutien pédagogique (CP)
<input type="checkbox"/> Gestionnaires :	
<input type="checkbox"/> Autres :	

Objectifs

- S'approprier les phénomènes de phonétique combinatoire propres à l'oral et au français québécois.
- En connaître davantage en ce qui a trait à ces phénomènes et savoir mieux répondre aux questions des apprenants à ce propos.

Contenu



Beaucoup d'enseignants se disent préoccupés par la réussite de leurs apprenants en matière de compréhension orale. Mais qu'en est-il de la perception que ces derniers ont de l'oralité qu'ils croient à tort conforme à l'écrit, et du français québécois en général ? Cette formation traite des phénomènes de phonétique combinatoire. Son contenu permet de mieux comprendre l'oralité du français en général, et celle du français québécois en particulier.

Compétences professionnelles visées

- 3 - Concevoir des situations d'enseignement-apprentissage pour les contenus à faire apprendre, et ce, en fonction des élèves concernés et du développement des compétences visées dans le programme de formation.
- 4 - Piloter des situations d'enseignement-apprentissage pour les contenus à faire apprendre, et ce, en fonction des élèves concernés et du développement des compétences visées dans le programme de formation.
- 5 - Évaluer la progression des apprentissages et le degré d'acquisition des compétences des élèves pour les contenus à faire apprendre.

Matériel requis

Aucun

Autre information

Cette formation peut être adaptée en fonction des besoins (contenu, durée).

Orientations du PEVR

- Orientation 1 : Rehausser le niveau des compétences en littératie numératie
- Orientation 2 : Favoriser l'inclusion de tous les élèves
- Orientation 3 : Exercer une gestion éthique, collaborative et efficiente
- Ne s'applique pas

Environnements du PEVR

- Environnement **pédagogique**
- Environnement **technopédagogique**
- Environnement **scolaire**
- Environnement **familial et communautaire**

Modalités d'inscription

Cette formation vous intéresse? Veuillez en informer la personne responsable du soutien pédagogique (CP) de votre centre. Un calendrier de formation sera alors établi, ainsi que la modalité de formation : en présence ou à distance. La formation peut être offerte en matinée ou en après-midi afin d'accommoder les enseignants de jour, d'après-midi et de soir. Elle peut également être offerte lors des journées pédagogiques. Votre CP vous informera des modalités d'inscription le moment venu.

Afin d'assurer le suivi et le plein bénéfice de l'activité de formation, il est recommandé que la personne responsable du soutien pédagogique (CP) ou qu'un membre de la direction soit présent lors des formations offertes au personnel enseignant.

Numéro et titre :	2L : Exploration du site phonetique.ca		
Lieux et date(s) :			
Type :	<input type="checkbox"/> Information	<input checked="" type="checkbox"/> Formation	<input type="checkbox"/> Accompagnement
			Nombre total d'heures : 1
N. de participants :	<input type="checkbox"/> Minimum :	<input type="checkbox"/> Maximum :	<input checked="" type="checkbox"/> Ne s'applique pas
Formatrice(s) ou formateur(s) :	Sophie Lapierre, conseillère pédagogique, Services pédagogiques lapierre.s@csgm.qc.ca		

Participants ciblés

<input checked="" type="checkbox"/> Enseignant(e)s :	Personnel enseignant des programmes d'études <i>Francisation, Francisation-alpha et Français de transition</i>
<input checked="" type="checkbox"/> Professionnel(le)s :	Responsables du soutien pédagogique (CP)
<input type="checkbox"/> Gestionnaires :	
<input type="checkbox"/> Autres :	

Objectifs

- S'approprier les différents outils qu'offre le site www.phonetique.ca.

Contenu



Cette formation consiste en l'exploration du site de phonétique développé au CSSDM et des possibilités d'exploitation des outils qu'on y retrouve.

Compétences professionnelles visées

- 3 - Concevoir des situations d'enseignement-apprentissage pour les contenus à faire apprendre, et ce, en fonction des élèves concernés et du développement des compétences visées dans le programme de formation.
- 4 - Piloter des situations d'enseignement-apprentissage pour les contenus à faire apprendre, et ce, en fonction des élèves concernés et du développement des compétences visées dans le programme de formation.
- 5 - Évaluer la progression des apprentissages et le degré d'acquisition des compétences des élèves pour les contenus à faire apprendre.

Matériel requis

Aucun

Autre information

Cette formation peut être adaptée en fonction des besoins (contenu, durée).

Orientations du PEVR

- Orientation 1 : Rehausser le niveau des compétences en littératie numératie
- Orientation 2 : Favoriser l'inclusion de tous les élèves
- Orientation 3 : Exercer une gestion éthique, collaborative et efficiente
- Ne s'applique pas

Environnements du PEVR

- Environnement **pédagogique**
- Environnement **technopédagogique**
- Environnement **scolaire**
- Environnement **familial et communautaire**

Modalités d'inscription

Cette formation vous intéresse? Veuillez en informer la personne responsable du soutien pédagogique (CP) de votre centre. Un calendrier de formation sera alors établi, ainsi que la modalité de formation : en présence ou à distance. La formation peut être offerte en matinée ou en après-midi afin d'accommoder les enseignants de jour, d'après-midi et de soir. Elle peut également être offerte lors des journées pédagogiques. Votre CP vous informera des modalités d'inscription le moment venu.

Afin d'assurer le suivi et le plein bénéfice de l'activité de formation, il est recommandé que la personne responsable du soutien pédagogique (CP) ou qu'un membre de la direction soit présent lors des formations offertes au personnel enseignant.

Numéro et titre :	2M : Lecture fluide et francisation		
Lieux et date(s) :			
Type :	<input type="checkbox"/> Information	<input checked="" type="checkbox"/> Formation	<input checked="" type="checkbox"/> Accompagnement*
N. de participants :	<input type="checkbox"/> Minimum :	<input type="checkbox"/> Maximum :	<input checked="" type="checkbox"/> Ne s'applique pas
Formatrice(s) ou formateur(s) :	Sophie Lapierre, conseillère pédagogique, Services pédagogiques lapierre.s@csdm.qc.ca		

Participants ciblés

<input checked="" type="checkbox"/> Enseignant(e)s :	Personnel enseignant des programmes d'études <i>Francisation, Francisation-alpha et Français de transition</i>
<input checked="" type="checkbox"/> Professionnel(le)s :	Responsables du soutien pédagogique (CP)
<input type="checkbox"/> Gestionnaires :	

Objectifs

- Mieux intervenir auprès des apprenants dans le but d'améliorer leur capacité à lire avec aisance, capacité essentielle à la compréhension en lecture.
- Explorer diverses façons de faire et utiliser les outils présentés en effectuant une démarche complète de préparation et de planification d'activité.

Contenu



« Il lit mal... Il hésite tellement... On ne comprend pas ce qu'elle lit... » Les enseignants des centres pour adultes se préoccupent du sort de ces apprenants, s'inquiétant de leurs difficultés de lecture. Comment les aider?

Compétences professionnelles visées

- 3 - Concevoir des situations d'enseignement-apprentissage pour les contenus à faire apprendre, et ce, en fonction des élèves concernés et du développement des compétences visées dans le programme de formation.
- 4 - Piloter des situations d'enseignement-apprentissage pour les contenus à faire apprendre, et ce, en fonction des élèves concernés et du développement des compétences visées dans le programme de formation.
- 5 - Évaluer la progression des apprentissages et le degré d'acquisition des compétences des élèves pour les contenus à faire apprendre.

Matériel requis

Aucun

Autres informations

Cette formation peut être adaptée en fonction des besoins (contenu, durée).

* Suivi individuel en pratique guidée : à la demande des enseignants, démonstration pratique guidée dans la classe ou démarche d'enseignement en équipe (seulement pour les enseignants ayant suivi la formation complète).

Orientations du PEVR

- Orientation 1 : Rehausser le niveau des compétences en littératie numératie
- Orientation 2 : Favoriser l'inclusion de tous les élèves
- Orientation 3 : Exercer une gestion éthique, collaborative et efficiente
- Ne s'applique pas

Environnements du PEVR

- Environnement **pédagogique**
- Environnement **technopédagogique**
- Environnement **scolaire**
- Environnement **familial et communautaire**

Modalités d'inscription

Cette formation vous intéresse? Veuillez en informer la personne responsable du soutien pédagogique (CP) de votre centre. Un calendrier de formation sera alors établi, ainsi que la modalité de formation : en présence ou à distance. La formation peut être offerte en matinée ou en après-midi afin d'accommoder les enseignants de jour, d'après-midi et de soir. Elle peut également être offerte lors des journées pédagogiques. Votre CP vous informera des modalités d'inscription le moment venu.

Afin d'assurer le suivi et le plein bénéfice de l'activité de formation, il est recommandé que la personne responsable du soutien pédagogique (CP) ou qu'un membre de la direction soit présent lors des formations offertes au personnel enseignant.

Numéro et titre :	2N : L'orthographe rectifiée : pourquoi changer?		
Lieux et date(s) :			
Type :	<input type="checkbox"/> Information	<input checked="" type="checkbox"/> Formation	<input checked="" type="checkbox"/> Accompagnement*
N. de participants :	<input type="checkbox"/> Minimum :	<input type="checkbox"/> Maximum :	<input checked="" type="checkbox"/> Ne s'applique pas
Formateur :	Charles Durocher, conseiller pédagogique, Services pédagogiques durocher.c@csgm.qc.ca		

Participants ciblés

- Enseignant(e)s : Personnel enseignant des programmes d'études *Francisation, Francisation-alpha, Français de transition*
- Professionnel(le)s : Responsables du soutien pédagogique (CP)
- Gestionnaires :
- Autres :

Objectifs

- S'informer sur les rectifications orthographiques de 1990.
- Approfondir ses réflexions au sujet de la langue, de son système d'écriture et de l'impact des rectifications sur la pratique enseignante, notamment sur l'évaluation.
- Garnir son coffre à outils à cet égard.

Contenu



Plusieurs mythes circulent au sujet des rectifications orthographiques de 1990, mais ces nouvelles manières d'écrire les mots continuent de s'implanter dans notre système d'écriture. D'où viennent ces transformations? Quels mots sont touchés? Quelles en sont les considérations inhérentes dans notre enseignement et dans notre évaluation?

Compétences professionnelles visées

- 1- Agir en tant que professionnelle ou professionnel héritier, critique et interprète d'objets de savoirs ou de culture dans l'exercice de ses fonctions.
- 2- Communiquer clairement et correctement dans la langue d'enseignement, à l'oral et à l'écrit, dans les divers contextes liés à la profession enseignante.
- 5- Évaluer la progression des apprentissages et le degré d'acquisition des compétences des élèves pour les contenus à faire apprendre.

Matériel requis

Aucun

Autres informations

Cette formation peut être adaptée en fonction des besoins (contenu, durée). Cette formation est issue d'une collaboration avec Carrefour FGA.

* L'objet de cette formation peut également être exploré en mode *accompagnement* (individuel ou en petit groupe) pour répondre de manière plus personnalisée à des besoins de développement professionnel ou aller plus loin à la suite de la formation.

Orientations du PEVR

- Orientation 1 : Rehausser le niveau des compétences en littératie numératie
- Orientation 2 : Favoriser l'inclusion de tous les élèves
- Orientation 3 : Exercer une gestion éthique, collaborative et efficiente
- Ne s'applique pas

Environnements du PEVR

- Environnement **pédagogique**
- Environnement **technopédagogique**
- Environnement **scolaire**
- Environnement **familial et communautaire**

Modalités d'inscription

Cette formation vous intéresse? Veuillez en informer la personne responsable du soutien pédagogique (CP) de votre centre. Un calendrier de formation sera alors établi, ainsi que la modalité de formation : en présence ou à distance. La formation peut être offerte en matinée ou en après-midi afin d'accommoder les enseignants de jour, d'après-midi et de soir. Elle peut également être offerte lors des journées pédagogiques. Votre CP vous informera des modalités d'inscription le moment venu.

Afin d'assurer le suivi et le plein bénéfice de l'activité de formation, il est recommandé que la personne responsable du soutien pédagogique (CP) ou qu'un membre de la direction soit présent lors des formations offertes au personnel enseignant.

Numéro et titre :	2 O : La catapulte rétroactive		
Lieux et date(s) :			
Type :	<input type="checkbox"/> Information	<input checked="" type="checkbox"/> Formation	<input checked="" type="checkbox"/> Accompagnement*
N. de participants :	<input type="checkbox"/> Minimum :	<input type="checkbox"/> Maximum :	<input checked="" type="checkbox"/> Ne s'applique pas
Formateur :	Charles Durocher, conseiller pédagogique, Services pédagogiques durocher.c@csgm.qc.ca		

Participants ciblés

<input checked="" type="checkbox"/> Enseignant(e)s :	Personnel enseignant des programmes d'études <i>Francisation, Francisation-alpha, Français de transition</i>
<input checked="" type="checkbox"/> Professionnel(le)s :	Responsables du soutien pédagogique (CP)
<input type="checkbox"/> Gestionnaires :	
<input type="checkbox"/> Autres :	

Objectifs

- Revoir certaines conceptions liées à la rétroaction.
- Clarifier et formaliser la rétroaction grâce à des repères communs.
- Déterminer ce qu'est une rétroaction efficace et ce qu'elle nécessite.

Contenu



Nous avons tous une idée des bienfaits de la rétroaction, mais est-ce vraiment la même? Comment maximiser cet outil pédagogique? Il importe de prendre le temps de s'arrêter sur cette stratégie « bien connue » pour la clarifier, la formaliser et souligner l'importance de s'en servir judicieusement afin d'accompagner l'élève dans son développement. La rétroaction est un couteau suisse, avec de multiples outils. Il s'agit de bien les identifier pour les utiliser de manière optimale.

Compétences professionnelles visées

- 4- Piloter des situations d'enseignement-apprentissage pour les contenus à faire apprendre, et ce, en fonction des élèves concernés et du développement des compétences visées dans le programme de formation.
- 5- Évaluer la progression des apprentissages et le degré d'acquisition des compétences des élèves pour les contenus à faire apprendre.
- 7- Adapter ses interventions aux besoins et aux caractéristiques des élèves présentant des difficultés d'apprentissage, d'adaptation ou un handicap.

Matériel requis

Un ordinateur par équipe de trois

Autres informations

Cette formation peut être adaptée en fonction des besoins (contenu, durée) ou être offerte en deux ou trois volets. Cette formation est issue d'une collaboration avec Carrefour FGA et le CSS de Laval.

* L'objet de cette formation peut également être exploré en mode *accompagnement* (individuel ou en petit groupe) pour répondre de manière plus personnalisée à des besoins de développement professionnel ou aller plus loin à la suite de la formation.

Orientations du PEVR

- Orientation 1 : Rehausser le niveau des compétences en littératie numératie
- Orientation 2 : Favoriser l'inclusion de tous les élèves
- Orientation 3 : Exercer une gestion éthique, collaborative et efficiente
- Ne s'applique pas

Environnements du PEVR

- Environnement **pédagogique**
- Environnement **technopédagogique**
- Environnement **scolaire**
- Environnement **familial et communautaire**

Modalités d'inscription

Cette formation vous intéresse? Veuillez en informer la personne responsable du soutien pédagogique (CP) de votre centre. Un calendrier de formation sera alors établi, ainsi que la modalité de formation : en présence ou à distance. La formation peut être offerte en matinée ou en après-midi afin d'accommoder les enseignants de jour, d'après-midi et de soir. Elle peut également être offerte lors des journées pédagogiques. Votre CP vous informera des modalités d'inscription le moment venu.

Afin d'assurer le suivi et le plein bénéfice de l'activité de formation, il est recommandé que la personne responsable du soutien pédagogique (CP) ou qu'un membre de la direction soit présent lors des formations offertes au personnel enseignant.

Numéro et titre :	2P : Différencier son enseignement – Pourquoi? Comment?		
Lieux et date(s) :			
Type :	<input type="checkbox"/> Information	<input checked="" type="checkbox"/> Formation	<input checked="" type="checkbox"/> Accompagnement*
N. de participants :	<input type="checkbox"/> Minimum :	<input type="checkbox"/> Maximum :	<input checked="" type="checkbox"/> Ne s'applique pas
Formateur :	Charles Durocher, conseiller pédagogique, Services pédagogiques durocher.c@csgm.qc.ca		

Participants ciblés

- Enseignant(e) : Personnel enseignant des programmes d'études *Francisation, Francisation-alpha, Français de transition*
- Professionnel(le) : Responsables du soutien pédagogique (CP)
- Gestionnaires :

Objectifs

- Poursuivre sa réflexion au sujet des choix pédagogiques et didactiques de l'enseignant, en particulier auprès des élèves présentant des difficultés.
- Mettre en commun des idées et des pratiques de différenciation à partir d'exemples concrets à appliquer en classe de francisation.

Contenu



Le rythme d'apprentissage de la langue varie d'un apprenant à l'autre. Les causes en sont multiples, et les interventions à conduire également. Questionnons-nous. Quelle est la responsabilité de l'enseignant à l'égard de l'apprenant qui présente des difficultés? Comment s'y prendre devant la variété des besoins présents dans le même groupe? Cette formation-atelier permettra de réfléchir à ce qui caractérise les besoins individuels des apprenants. Puis, à partir d'études de cas, les participants échangeront au sujet des leviers que nous avons pour optimiser la planification des apprentissages et nos interventions pédagogiques lorsque les élèves d'un groupe présentent des besoins hétérogènes.

Compétences professionnelles visées

- 3- Concevoir des situations d'enseignement-apprentissage pour les contenus à faire apprendre en fonction des élèves concernés et du développement des compétences visées dans le programme de formation.
- 4- Piloter des situations d'enseignement-apprentissage pour les contenus à faire apprendre en fonction des élèves concernés et du développement des compétences visées dans le programme de formation.
- 5- Évaluer la progression des apprentissages et le degré d'acquisition des compétences des élèves pour les contenus à faire apprendre.
- 6- Planifier, organiser et superviser le mode de fonctionnement du groupe-classe en vue de favoriser l'apprentissage et la socialisation des élèves.
- 7- Adapter ses interventions aux besoins et aux caractéristiques des élèves présentant des difficultés d'apprentissage, d'adaptation ou un handicap.

Matériel requis

Programme d'études *Francisation*

Autres informations

Cette formation est issue d'une collaboration avec Carrefour FGA et le CSS de Laval.

* L'objet de cette formation peut également être exploré en mode *accompagnement* (individuel ou en petit groupe) pour répondre de manière plus personnalisée à des besoins de développement professionnel ou aller plus loin à la suite de la formation.

Orientations du PEVR

- Orientation 1 : Rehausser le niveau des compétences en littératie numératie
- Orientation 2 : Favoriser l'inclusion de tous les élèves
- Orientation 3 : Exercer une gestion éthique, collaborative et efficiente

Environnements du PEVR

- Environnement **pédagogique**
- Environnement **technopédagogique**
- Environnement **scolaire**
- Environnement **familial et communautaire**

Modalités d'inscription

Cette formation vous intéresse? Veuillez en informer la personne responsable du soutien pédagogique (CP) de votre centre. Un calendrier de formation sera alors établi, ainsi que la modalité de formation : en présence ou à distance. La formation peut être offerte en matinée ou en après-midi afin d'accommoder les enseignants de jour, d'après-midi et de soir. Elle peut également être offerte lors des journées pédagogiques. Votre CP vous informera des modalités d'inscription le moment venu.

Afin d'assurer le suivi et le plein bénéfice de l'activité de formation, il est recommandé que la personne responsable du soutien pédagogique (CP) ou qu'un membre de la direction soit présent lors des formations offertes au personnel enseignant.

Numéro et titre :	2Q : La métacognition dans la classe : pour enseigner à apprendre		
Lieux et date(s) :			
Type :	<input type="checkbox"/> Information	<input checked="" type="checkbox"/> Formation	<input checked="" type="checkbox"/> Accompagnement*
N. de participants :	<input type="checkbox"/> Minimum :	<input type="checkbox"/> Maximum :	<input checked="" type="checkbox"/> Ne s'applique pas
Formateur :	Charles Durocher, conseiller pédagogique, Services pédagogiques durocher.c@csgm.qc.ca		

Participants ciblés

<input checked="" type="checkbox"/> Enseignant(e) :	Personnel enseignant des programmes d'études <i>Francisation, Francisation-alpha, Français de transition</i>
<input checked="" type="checkbox"/> Professionnel(le) :	Responsables du soutien pédagogique (CP)
<input type="checkbox"/> Gestionnaires :	
<input type="checkbox"/> Autres :	

Objectifs

- Approfondir sa compréhension de la compétence métacognitive.
- Réfléchir à propos de ses interventions pédagogiques de nature métacognitive.
- Explorer différentes pistes pour amener les apprenants à une meilleure capacité d'apprentissage et d'autorégulation.

Contenu



Apprendre à apprendre, c'est se permettre de réaliser des apprentissages plus durables. Les stratégies d'apprentissage permettent de développer son autonomie dans l'exécution d'une tâche et dans le processus global d'acquisition d'une langue seconde. Nos apprenants sont-ils tous d'habiles apprenants? Quels mécanismes un apprenant efficace met-il en œuvre pour bien apprendre? Alors, concrètement, comment peut-on s'y prendre pour permettre à nos apprenants ayant moins de réflexes métacognitifs de développer leurs stratégies d'apprentissage?

Compétences professionnelles visées

- 3- Concevoir des situations d'enseignement-apprentissage pour les contenus à faire apprendre en fonction des élèves concernés et du développement des compétences visées dans le programme de formation.
- 4- Piloter des situations d'enseignement-apprentissage pour les contenus à faire apprendre en fonction des élèves concernés et du développement des compétences visées dans le programme de formation.
- 7- Adapter ses interventions aux besoins et aux caractéristiques des élèves présentant des difficultés d'apprentissage, d'adaptation ou un handicap.

Matériel requis

Programme d'études

Autres informations

Cette formation peut être adaptée en fonction des besoins (contenu, durée).

* L'objet de cette formation peut également être exploré en mode *accompagnement* (individuel ou en petit groupe) pour répondre de manière plus personnalisée à des besoins de développement professionnel ou aller plus loin à la suite de la formation.

Orientations du PEVR

- Orientation 1 : Rehausser le niveau des compétences en littératie numératie
- Orientation 2 : Favoriser l'inclusion de tous les élèves
- Orientation 3 : Exercer une gestion éthique, collaborative et efficiente
- Ne s'applique pas

Environnements du PEVR

- Environnement **pédagogique**
- Environnement **technopédagogique**
- Environnement **scolaire**
- Environnement **familial et communautaire**

Modalités d'inscription

Cette formation vous intéresse? Veuillez en informer la personne responsable du soutien pédagogique (CP) de votre centre. Un calendrier de formation sera alors établi, ainsi que la modalité de formation : en présence ou à distance. La formation peut être offerte en matinée ou en après-midi afin d'accommoder les enseignants de jour, d'après-midi et de soir. Elle peut également être offerte lors des journées pédagogiques. Votre CP vous informera des modalités d'inscription le moment venu.

Afin d'assurer le suivi et le plein bénéfice de l'activité de formation, il est recommandé que la personne responsable du soutien pédagogique (CP) ou qu'un membre de la direction soit présent lors des formations offertes au personnel enseignant.

Numéro et titre :	2R : Une rétroaction ciblée, une rétroaction efficace		
Lieux et date(s) :			
Type :	<input type="checkbox"/> Information	<input checked="" type="checkbox"/> Formation	<input checked="" type="checkbox"/> Accompagnement*
N. de participants :	<input type="checkbox"/> Minimum :	<input type="checkbox"/> Maximum :	<input checked="" type="checkbox"/> Ne s'applique pas
Formateur :	Charles Durocher, conseiller pédagogique, Services pédagogiques durocher.c@csgm.qc.ca		

Participants ciblés

- Enseignant(e)s : Personnel enseignant des programmes d'études *Francisation, Francisation-alpha, Français de transition*
- Professionnel(le)s : Responsables du soutien pédagogique (CP)
- Gestionnaires :
- Autres :

Objectifs

- Revoir certaines conceptions liées à la rétroaction.
- Clarifier et formaliser la rétroaction grâce à des repères communs.
- Déterminer ce qu'est une rétroaction efficace et ce qu'elle nécessite.

Contenu



Nous évaluons nos apprenants au quotidien. Nous évaluons une multitude d'éléments. La rétroaction est la manière de permettre à nos apprenants de profiter de nos observations. Elle fait partie du processus d'apprentissage, parfois même à notre insu. Comment maximiser cet outil pédagogique? Il importe de prendre le temps de s'arrêter sur cette stratégie « bien connue » pour la clarifier, la formaliser et souligner l'importance de s'en servir judicieusement afin d'accompagner l'apprenant dans son développement.

Compétences professionnelles visées

- 4- Piloter des situations d'enseignement-apprentissage pour les contenus à faire apprendre, et ce, en fonction des élèves concernés et du développement des compétences visées dans le programme de formation.
- 5- Évaluer la progression des apprentissages et le degré d'acquisition des compétences des élèves pour les contenus à faire apprendre.
- 7- Adapter ses interventions aux besoins et aux caractéristiques des élèves présentant des difficultés d'apprentissage, d'adaptation ou un handicap.

Matériel requis

Aucun

Autres informations

Cette formation peut être adaptée en fonction des besoins (contenu, durée).

* L'objet de cette formation peut également être exploré en mode accompagnement (individuel ou en petit groupe) pour répondre de manière plus personnalisée à des besoins de développement professionnel ou aller plus loin à la suite de la formation.

Orientations du PEVR

- Orientation 1 : Rehausser le niveau des compétences en littératie numératie
- Orientation 2 : Favoriser l'inclusion de tous les élèves
- Orientation 3 : Exercer une gestion éthique, collaborative et efficiente
- Ne s'applique pas

Environnements du PEVR

- Environnement **pédagogique**
- Environnement **technopédagogique**
- Environnement **scolaire**
- Environnement **familial et communautaire**

Modalités d'inscription

Cette formation vous intéresse? Veuillez en informer la personne responsable du soutien pédagogique (CP) de votre centre. Un calendrier de formation sera alors établi, ainsi que la modalité de formation : en présence ou à distance. La formation peut être offerte en matinée ou en après-midi afin d'accommoder les enseignants de jour, d'après-midi et de soir. Elle peut également être offerte lors des journées pédagogiques. Votre CP vous informera des modalités d'inscription le moment venu.

Afin d'assurer le suivi et le plein bénéfice de l'activité de formation, il est recommandé que la personne responsable du soutien pédagogique (CP) ou qu'un membre de la direction soit présent lors des formations offertes au personnel enseignant.

Numéro et titre :	3A : Qu'est-ce que c'est ça, une SA?		
Lieux et date(s) :			
Type :	<input checked="" type="checkbox"/> Information	<input checked="" type="checkbox"/> Formation	<input checked="" type="checkbox"/> Accompagnement* Nombre total d'heures : 1,5
N. de participants :	<input type="checkbox"/> Minimum :	<input type="checkbox"/> Maximum :	<input checked="" type="checkbox"/> Ne s'applique pas
Formateur :	Charles Durocher, conseiller pédagogique, Services pédagogiques durocher.c@csgm.qc.ca		

Participants ciblés

- | | |
|--|--|
| <input checked="" type="checkbox"/> Enseignant(e)s : | Personnel enseignant du programme d'études <i>Francisation</i> |
| <input checked="" type="checkbox"/> Professionnel(le)s : | Responsables du soutien pédagogique (CP) |
| <input type="checkbox"/> Gestionnaires : | |
| <input type="checkbox"/> Autres : | |

Objectifs

- Se familiariser avec les situations d'apprentissage et leurs fondements pédagogiques.
- S'approprier une situation d'apprentissage en l'analysant.
- Explorer la plateforme de partage Alexandria FGA et savoir s'y retrouver facilement.

Contenu



Des situations d'apprentissage (SA) faites sur mesure pour l'enseignement-apprentissage du programme d'études *Francisation* se trouvent sur la plateforme de partage de matériel Alexandria FGA. Cette formation traite des composantes de ce matériel didactique et des principes pédagogiques sur lesquels il repose.

Compétences professionnelles visées

- 3- Concevoir des situations d'enseignement-apprentissage pour les contenus à faire apprendre, et ce, en fonction des élèves concernés et du développement des compétences visées dans le programme de formation.
- 4- Piloter des situations d'enseignement-apprentissage pour les contenus à faire apprendre, et ce, en fonction des élèves concernés et du développement des compétences visées dans le programme de formation.

Matériel requis

Programme d'études *Francisation*

Autres informations

Cette formation peut être adaptée en fonction des besoins (contenu, durée). Cette formation a été conçue en collaboration avec Sophie Beaulieu, Valérie Damoiseau et Annie-Ko Giroux, enseignantes.

* L'objet de cette formation peut également être exploré en mode *accompagnement* (individuel ou en petit groupe) pour répondre de manière plus personnalisée à des besoins de développement professionnel ou aller plus loin à la suite de la formation.

Orientations du PEVR

- Orientation 1 : Rehausser le niveau des compétences en littératie numératie
- Orientation 2 : Favoriser l'inclusion de tous les élèves
- Orientation 3 : Exercer une gestion éthique, collaborative et efficiente
- Ne s'applique pas

Environnements du PEVR

- Environnement **pédagogique**
- Environnement **technopédagogique**
- Environnement **scolaire**
- Environnement **familial et communautaire**

Modalités d'inscription

Cette formation vous intéresse? Veuillez en informer la personne responsable du soutien pédagogique (CP) de votre centre. Un calendrier de formation sera alors établi, ainsi que la modalité de formation : en présence ou à distance. La formation peut être offerte en matinée ou en après-midi afin d'accommoder les enseignants de jour, d'après-midi et de soir. Elle peut également être offerte lors des journées pédagogiques. Votre CP vous informera des modalités d'inscription le moment venu.

Afin d'assurer le suivi et le plein bénéfice de l'activité de formation, il est recommandé que la personne responsable du soutien pédagogique (CP) ou qu'un membre de la direction soit présent lors des formations offertes au personnel enseignant.

Numéro et titre :	3B : Situations d'apprentissage (SA) : un éventail de possibilités pour tirer le plein potentiel de ce riche matériel		
Lieux et date(s) :			
Type :	<input type="checkbox"/> Information	<input checked="" type="checkbox"/> Formation	<input checked="" type="checkbox"/> Accompagnement*
N. de participants :	<input type="checkbox"/> Minimum :	<input type="checkbox"/> Maximum :	<input checked="" type="checkbox"/> Ne s'applique pas
Formateur :	Charles Durocher, conseiller pédagogique, Services pédagogiques durocher.c@csgm.qc.ca		

Participants ciblés

- Enseignant(e)s : Personnel enseignant du programme d'études *Francisation*
- Professionnel(le)s : Responsables du soutien pédagogique (CP)
- Gestionnaires :

Objectifs

- Poursuivre sa réflexion sur les SA et mieux se les approprier.
- Connaître de manière plus approfondie la pertinence de la SA, la richesse de son contenu et les options que nous offre sa structure.

Contenu



Des SA de tous les niveaux sont disponibles sur Alexandria FGA. Elles sont souvent perçues comme des outils chargés, rigides et chronophages. Bien au contraire, lorsqu'ils sont bien maîtrisés, ces outils offrent un éventail de possibilités et peuvent tenir compte des besoins et du milieu.

Compétences professionnelles visées

- 3- Concevoir des situations d'enseignement-apprentissage pour les contenus à faire apprendre en fonction des élèves concernés et du développement des compétences visées dans le programme de formation.
- 4- Piloter des situations d'enseignement-apprentissage pour les contenus à faire apprendre en fonction des élèves concernés et du développement des compétences visées dans le programme de formation.
- 7- Adapter ses interventions aux besoins et aux caractéristiques des élèves présentant des difficultés d'apprentissage, d'adaptation ou un handicap.

Matériel requis

- Programme d'études *Francisation*
- Progression des savoirs

Autres informations

Cette formation peut être adaptée en fonction des besoins (contenu, durée). Notamment, un survol descriptif d'une SA (formation 3A), peut être prévu en introduction pour les participants n'ayant pas une connaissance de base des SA. La formation 3C peut également être intégrée à celle-ci.

* L'objet de cette formation peut également être exploré en mode *accompagnement* (individuel ou en petit groupe) pour répondre de manière plus personnalisée à des besoins de développement professionnel ou aller plus loin à la suite de la formation.

Orientations du PEVR

- Orientation 1 : Rehausser le niveau des compétences en littératie numératie
- Orientation 2 : Favoriser l'inclusion de tous les élèves
- Orientation 3 : Exercer une gestion éthique, collaborative et efficiente
- Ne s'applique pas

Environnements du PEVR

- Environnement **pédagogique**
- Environnement **technopédagogique**
- Environnement **scolaire**
- Environnement **familial et communautaire**

Modalités d'inscription

Cette formation vous intéresse? Veuillez en informer la personne responsable du soutien pédagogique (CP) de votre centre. Un calendrier de formation sera alors établi, ainsi que la modalité de formation : en présence ou à distance. La formation peut être offerte en matinée ou en après-midi afin d'accommoder les enseignants de jour, d'après-midi et de soir. Elle peut également être offerte lors des journées pédagogiques. Votre CP vous informera des modalités d'inscription le moment venu.

Afin d'assurer le suivi et le plein bénéfice de l'activité de formation, il est recommandé que la personne responsable du soutien pédagogique (CP) ou qu'un membre de la direction soit présent lors des formations offertes au personnel enseignant.

Numéro et titre :	3C : Adaptons des SA...		
Lieux et date(s) :			
Type :	<input type="checkbox"/> Information	<input type="checkbox"/> Formation	<input checked="" type="checkbox"/> Accompagnement
			Nombre total d'heures : 1,5
N. de participants :	<input type="checkbox"/> Minimum :	<input type="checkbox"/> Maximum :	<input checked="" type="checkbox"/> Ne s'applique pas
Formateur :	Charles Durocher, conseiller pédagogique, Services pédagogiques durocher.c@cscdm.qc.ca		

Participants ciblés

- | | |
|--|--|
| <input checked="" type="checkbox"/> Enseignant(e)s : | Personnel enseignant du programme d'études <i>Francisation</i> |
| <input checked="" type="checkbox"/> Professionnel(le)s : | Responsables du soutien pédagogique (CP) |
| <input type="checkbox"/> Gestionnaires : | |
| <input type="checkbox"/> Autres : | |

Objectif

- S'entraîner à adapter des SA en fonction de besoins divers et de conditions particulières.

Contenu



Les SA sont des outils qui offrent beaucoup de possibilités et qui peuvent être adaptés en fonction des besoins et du milieu : réalité locale, besoin de renforcement spécifique, différenciation pédagogique, groupe multiniveau, etc. Quoi considérer lorsque nous adaptons une SA? Comment s'y prendre pour l'adapter? Cette formation pratique permettra aux participants de développer leur aisance à cet égard.

Compétences professionnelles visées

- 3- Concevoir des situations d'enseignement-apprentissage pour les contenus à faire apprendre, et ce, en fonction des élèves concernés et du développement des compétences visées dans le programme de formation.
- 4- Piloter des situations d'enseignement-apprentissage pour les contenus à faire apprendre, et ce, en fonction des élèves concernés et du développement des compétences visées dans le programme de formation.
- 7- Adapter ses interventions aux besoins et aux caractéristiques des élèves présentant des difficultés d'apprentissage, d'adaptation ou un handicap.

Matériel requis

- Programme d'études *Francisation*
- Progression des savoirs

Autres informations

Cette offre d'accompagnement est complémentaire à la formation 3B (et peut y être intégrée). La formation 3B n'est toutefois pas préalable si les participants maîtrisent suffisamment bien les SA. La durée peut être adaptée en fonction des besoins.

Orientations du PEVR

- Orientation 1 : Rehausser le niveau des compétences en littératie numératie
- Orientation 2 : Favoriser l'inclusion de tous les élèves
- Orientation 3 : Exercer une gestion éthique, collaborative et efficiente
- Ne s'applique pas

Environnements du PEVR

- Environnement **pédagogique**
- Environnement **technopédagogique**
- Environnement **scolaire**
- Environnement **familial et communautaire**

Modalités d'inscription

Cette offre d'accompagnement vous intéresse ? Veuillez en informer la personne responsable du soutien pédagogique (CP) de votre centre. Elle proposera une ou des dates au formateur concerné. Un calendrier sera alors établi pour le centre. Les rencontres peuvent avoir lieu en après-midi ou lors des journées pédagogiques.

Numéro et titre :	3D : Je plonge : je fais une SA en classe		
Lieux et date(s) :			
Type :	<input type="checkbox"/> Information	<input type="checkbox"/> Formation	<input checked="" type="checkbox"/> Accompagnement
N. de participants :	<input checked="" type="checkbox"/> Minimum : 1	<input checked="" type="checkbox"/> Maximum : 4	<input type="checkbox"/> Ne s'applique pas
Formateur :	Charles Durocher, conseiller pédagogique, Services pédagogiques durocher.c@csgm.qc.ca		

Participants ciblés

<input checked="" type="checkbox"/> Enseignant(e)s :	Personnel enseignant du programme d'études <i>Francisation</i>
<input checked="" type="checkbox"/> Professionnel(le)s :	Responsables du soutien pédagogique (CP)
<input type="checkbox"/> Gestionnaires :	
<input type="checkbox"/> Autres :	

Objectifs

- Mieux s'appropriier les SA et leur intégration dans sa planification (quoi faire au préalable, quoi prévoir).
- Poursuivre sa réflexion sur la manière d'utiliser la SA en classe : type d'animation, séquence, questionnement métacognitif, gestion des transitions, etc.
- Parfaire son utilisation des SA en profitant d'un accompagnement individualisé, possiblement en classe, et de rétroaction.

Contenu



Le degré d'aisance des enseignants en ce qui concerne l'intégration des SA à leur planification pédagogique et leur utilisation en classe varie. Cette formation-accompagnement procure au participant une meilleure préparation à l'utilisation d'une SA en classe. Elle permet également une appropriation personnalisée de ce matériel et diverses manières de l'utiliser en classe.

Compétences professionnelles visées

- 4- Piloter des situations d'enseignement-apprentissage pour les contenus à faire apprendre, et ce, en fonction des élèves concernés et du développement des compétences visées dans le programme de formation.
- 7- Adapter ses interventions aux besoins et aux caractéristiques des élèves présentant des difficultés d'apprentissage, d'adaptation ou un handicap.

Matériel requis

Programme d'études *Francisation*

Autres informations

En fonction des besoins, cet accompagnement peut se réaliser en une seule rencontre de préparation comme en plusieurs à différents moments : avant de faire la SA, en classe (en coenseignement ou en observation) ou après la SA.

* La durée de l'accompagnement peut être adaptée en fonction des besoins.

Orientations du PEVR

- Orientation 1 : Rehausser le niveau des compétences en littératie numératie
- Orientation 2 : Favoriser l'inclusion de tous les élèves
- Orientation 3 : Exercer une gestion éthique, collaborative et efficiente
- Ne s'applique pas

Environnements du PEVR

- Environnement **pédagogique**
- Environnement **technopédagogique**
- Environnement **scolaire**
- Environnement **familial et communautaire**

Modalités d'inscription

Cette offre d'accompagnement vous intéresse ? Veuillez en informer la personne responsable du soutien pédagogique (CP) de votre centre. Elle proposera une ou des dates au formateur concerné. Une date de rencontre ou un calendrier de rencontres sera convenu.

Numéro et titre :	3E : À qui veut l'entendre – Pour enseigner la CO à l'oral		
Lieux et date(s) :			
Type :	<input checked="" type="checkbox"/> Information	<input checked="" type="checkbox"/> Formation	<input checked="" type="checkbox"/> Accompagnement* Nombre total d'heures : 3,5 **
N. de participants :	<input type="checkbox"/> Minimum :	<input type="checkbox"/> Maximum :	<input checked="" type="checkbox"/> Ne s'applique pas
Formateurs :	Charles Durocher et Sophie Lapierre, conseillers pédagogiques, Services pédagogiques durocher.c@cscdm.qc.ca / lapierre.s@cscdm.qc.ca		

Participants ciblés

<input checked="" type="checkbox"/> Enseignant(e)s :	Personnel enseignant du programme d'études <i>Francisation</i>
<input checked="" type="checkbox"/> Professionnel(le)s :	Responsables du soutien pédagogique (CP)
<input type="checkbox"/> Gestionnaires :	
<input type="checkbox"/> Autres :	

Objectifs

- Participer à des échanges sur les enjeux et les pratiques pédagogiques à l'égard de la CO.
- S'enquérir de fondements propres à la didactique de la CO.
- Se familiariser avec le matériel *À qui veut l'entendre*.

Contenu



Le développement de la compétence de la compréhension orale chez nos apprenants ne semble pas chemin simple. Comment pourrions-nous rehausser le degré de compétence à cet égard? Quels en sont les enjeux, les moyens? L'apprentissage et l'enseignement, lorsqu'il est question de CO, semble souvent passer par l'écrit... Comment enseigne-t-on l'oral à l'oral? Le matériel *À qui veut l'entendre* nous en offre la possibilité. Alors, comment s'y prendre? Cette formation permettra de saisir ses fondements didactiques et curriculaires tout en cherchant à y voir ses applications concrètes en salle de classe.

Compétences professionnelles visées

- 3- Concevoir des situations d'enseignement-apprentissage pour les contenus à faire apprendre, et ce, en fonction des élèves concernés et du développement des compétences visées dans le programme de formation.
- 4- Piloter des situations d'enseignement-apprentissage pour les contenus à faire apprendre, et ce, en fonction des élèves concernés et du développement des compétences visées dans le programme de formation.

Matériel requis

- Programme d'études *Francisation*

Autres informations

* L'objet de cette formation peut également être exploré en mode *accompagnement* (individuel ou en petit groupe) pour répondre de manière plus personnalisée à des besoins de développement professionnel ou aller plus loin à la suite de la formation.

** Cette formation peut être adaptée en fonction des besoins (contenu, durée). Y consacrer une journée complète permettrait de bien l'ancrer dans le programme d'études et d'approfondir ses possibilités d'exploitation.

Orientations du PEVR

- Orientation 1 : Rehausser le niveau des compétences en littératie numératie
- Orientation 2 : Favoriser l'inclusion de tous les élèves
- Orientation 3 : Exercer une gestion éthique, collaborative et efficiente
- Ne s'applique pas

Environnements du PEVR

- Environnement **pédagogique**
- Environnement **technopédagogique**
- Environnement **scolaire**
- Environnement **familial et communautaire**

Modalités d'inscription

Cette formation vous intéresse? Veuillez en informer la personne responsable du soutien pédagogique (CP) de votre centre. Un calendrier de formation sera alors établi, ainsi que la modalité de formation : en présence ou à distance. La formation peut être offerte en matinée ou en après-midi afin d'accommoder les enseignants de jour, d'après-midi et de soir. Elle peut également être offerte lors des journées pédagogiques. Votre CP vous informera des modalités d'inscription le moment venu.

Afin d'assurer le suivi et le plein bénéfice de l'activité de formation, il est recommandé que la personne responsable du soutien pédagogique (CP) ou qu'un membre de la direction soit présent lors des formations offertes au personnel enseignant.

Numéro et titre :	3F : Création de matériel didactique – Des outils, des conseils et des idées			
Lieux et date(s) :				
Type :	<input type="checkbox"/> Information	<input type="checkbox"/> Formation	<input checked="" type="checkbox"/> Accompagnement	Nombre total d'heures : *
N. de participants :	<input checked="" type="checkbox"/> Minimum : 1	<input checked="" type="checkbox"/> Maximum : 4	<input type="checkbox"/> Ne s'applique pas	
Formateur :	Charles Durocher, conseiller pédagogique, Services pédagogiques durocher.c@csgm.qc.ca			

Participants ciblés

- Enseignant(e) : Personnel enseignant des programmes d'études *Francisation, Francisation-alpha, Français de transition.*
- Professionnel(le) : Responsables du soutien pédagogique (CP)

Objectifs

- Mieux s'appropriier les différentes considérations (curriculaires, didactiques, pédagogiques, techniques, légales) inhérentes à la création de matériel.
- Parfaire son processus de création de matériel en profitant des idées et de conseils issus de l'expérience du formateur et des participants, le cas échéant.
- Bénéficier d'une collaboration personnalisée, en fonction de ses besoins.

Contenu



Le matériel didactique est une considération quotidienne pour l'enseignant. Malgré l'abondance de ressources, on ne trouve pas toujours ce qu'il nous faut. Alors, on crée, on adapte. Les idées sont parfois bien fertiles, mais la création de matériel n'est pas chose simple : il y a un programme d'études à respecter, des outils techniques à manipuler, des considérations légales à ne pas oublier... Sans perdre de vue son intention pédagogique! Chose certaine, il n'y a pas qu'une manière de créer du matériel : cet accompagnement propose des pistes de réflexion sur le processus de création, des manières de s'assurer de la rigueur de la démarche et une collaboration technique, que ce soit pour du matériel écrit, audio ou audiovisuel.

Compétences professionnelles visées

- 1- Agir en tant que professionnelle ou professionnel héritier, critique et interprète d'objets de savoirs ou de culture dans l'exercice de ses fonctions.
- 3- Concevoir des situations d'enseignement-apprentissage pour les contenus à faire apprendre, et ce, en fonction des élèves concernés et du développement des compétences visées dans le programme de formation.
- 8- Intégrer les technologies de l'information et des communications aux fins de préparation et de pilotage d'activités d'enseignement-apprentissage, de gestion de l'enseignement et de développement professionnel.

Matériel requis

Programme d'études

Autres informations

En fonction des besoins, cet accompagnement peut se réaliser en une seule rencontre comme en plusieurs à différents moments du processus de création.

* La durée de l'accompagnement peut être adaptée en fonction des besoins.

Orientations du PEVR

- Orientation 1 : Rehausser le niveau des compétences en littératie numératie
- Orientation 2 : Favoriser l'inclusion de tous les élèves
- Orientation 3 : Exercer une gestion éthique, collaborative et efficiente
- Ne s'applique pas

Environnements du PEVR

- Environnement **pédagogique**
- Environnement **technopédagogique**
- Environnement **scolaire**
- Environnement **familial et communautaire**

Modalités d'inscription

Cette formation vous intéresse? Veuillez en informer la personne responsable du soutien pédagogique (CP) de votre centre. Un calendrier de formation sera alors établi, ainsi que la modalité de formation : en présence ou à distance. La formation peut être offerte en matinée ou en après-midi afin d'accommoder les enseignants de jour, d'après-midi et de soir. Elle peut également être offerte lors des journées pédagogiques. Votre CP vous informera des modalités d'inscription le moment venu.

Afin d'assurer le suivi et le plein bénéfice de l'activité de formation, il est recommandé que la personne responsable du soutien pédagogique (CP) ou qu'un membre de la direction soit présent lors des formations offertes au personnel enseignant.

Numéro et titre :	3G : PédagoFA – Des outils pour enseigner en francisation-alpha		
Lieux et date(s) :			
Type :	<input checked="" type="checkbox"/> Information	<input checked="" type="checkbox"/> Formation	<input checked="" type="checkbox"/> Accompagnement*
			Nombre total d'heures : 1,5
N. de participants :	<input type="checkbox"/> Minimum :	<input type="checkbox"/> Maximum :	<input checked="" type="checkbox"/> Ne s'applique pas
Formateurs :	Charles Durocher, conseiller pédagogique, Services pédagogiques durocher.c@csgm.qc.ca		

Participants ciblés

<input checked="" type="checkbox"/> Enseignant(e)s :	Personnel enseignant du programme d'études <i>Francisation-alpha</i>
<input checked="" type="checkbox"/> Professionnel(le)s :	Responsables du soutien pédagogique (CP)
<input type="checkbox"/> Gestionnaires :	
<input type="checkbox"/> Autres :	

Objectifs

- S'approprier la bibliothèque PédagoFA et le matériel qu'on y retrouve.
- S'enquérir de pistes d'exploitation et d'adaptation du matériel.
- Approfondir sa connaissance et sa compréhension des divers aspects de la francisation-alpha

Contenu



Mus par le besoin de matériel adapté à l'enseignement de la francisation pour les personnes peu ou pas alphabétisées, les Services pédagogiques du Centre de services scolaire de Montréal ont développé une toute nouvelle bibliothèque virtuelle consacrée à la francisation-alpha. Découvrez PédagoFA et le matériel qui s'y trouve en participant à cette présentation.

Compétences professionnelles visées

- 3- Concevoir des situations d'enseignement-apprentissage pour les contenus à faire apprendre, et ce, en fonction des élèves concernés et du développement des compétences visées dans le programme de formation.
- 4- Piloter des situations d'enseignement-apprentissage pour les contenus à faire apprendre, et ce, en fonction des élèves concernés et du développement des compétences visées dans le programme de formation.

Matériel requis

- Programme-guide Francisation-alpha

Autres informations

Cette formation peut être adaptée en fonction des besoins (contenu, durée).

* L'objet de cette formation peut également être exploré en mode accompagnement (individuel ou en petit groupe) pour répondre de manière plus personnalisée à des besoins de développement professionnel ou aller plus loin à la suite de la formation.

Orientations du PEVR

- Orientation 1 : Rehausser le niveau des compétences en littératie numératie
- Orientation 2 : Favoriser l'inclusion de tous les élèves
- Orientation 3 : Exercer une gestion éthique, collaborative et efficiente
- Ne s'applique pas

Environnements du PEVR

- Environnement **pédagogique**
- Environnement **technopédagogique**
- Environnement **scolaire**
- Environnement **familial et communautaire**

Modalités d'inscription

Cette formation vous intéresse? Veuillez en informer la personne responsable du soutien pédagogique (CP) de votre centre. Un calendrier de formation sera alors établi, ainsi que la modalité de formation : en présence ou à distance. La formation peut être offerte en matinée ou en après-midi afin d'accommoder les enseignants de jour, d'après-midi et de soir. Elle peut également être offerte lors des journées pédagogiques. Votre CP vous informera des modalités d'inscription le moment venu.

Afin d'assurer le suivi et le plein bénéfice de l'activité de formation, il est recommandé que la personne responsable du soutien pédagogique (CP) ou qu'un membre de la direction soit présent lors des formations offertes au personnel enseignant.

Numéro et titre :	4A : Correction collective (PÉ) : vers une compréhension commune des outils de jugement		
Lieux et date(s) :			
Type :	<input type="checkbox"/> Information	<input checked="" type="checkbox"/> Formation	<input checked="" type="checkbox"/> Accompagnement*
N. de participants :	<input type="checkbox"/> Minimum :	<input type="checkbox"/> Maximum :	<input checked="" type="checkbox"/> Ne s'applique pas
Formateur :	Charles Durocher, conseiller pédagogique, Services pédagogiques durocher.c@csgm.qc.ca		

Participants ciblés

- | | |
|--|--|
| <input checked="" type="checkbox"/> Enseignant(e)s : | Personnel enseignant du programme d'études <i>Francisation</i> |
| <input checked="" type="checkbox"/> Professionnel(le)s : | Responsables du soutien pédagogique (CP) |
| <input type="checkbox"/> Gestionnaires : | |
| <input type="checkbox"/> Autres : | |

Objectifs

- Approfondir sa connaissance des outils de jugement qui accompagnent les instruments d'évaluation.
- Mieux s'approprier les grilles d'évaluation à interprétation critérielle.
- Poursuivre sa réflexion sur l'exercice de l'évaluation, le jugement professionnel et la sanction dans le but d'en venir à une compréhension commune des outils de jugement.

Contenu



La mise en œuvre d'un nouveau programme implique inévitablement des changements dans les façons d'enseigner... et d'évaluer. L'activité de formation vise l'appropriation des outils de jugement, notamment la grille d'évaluation à interprétation critérielle, au moyen d'une correction collective de productions écrites authentiques, associées à une intention de communication du niveau 5.

Compétence professionnelle visée

5- Évaluer la progression des apprentissages et le degré d'acquisition des compétences des élèves pour les contenus à faire apprendre.

Matériel requis

- Programme d'études *Francisation*
- Progression des savoirs

Autres informations

Cette formation peut être adaptée en fonction des besoins (contenu, durée). La formation 2N, sans être préalable à celle-ci, pourrait s'inscrire dans la même foulée : elles partagent plusieurs considérations communes.

* L'objet de cette formation peut également être exploré en mode *accompagnement* (individuel ou en petit groupe) pour répondre de manière plus personnalisée à des besoins de développement professionnel ou aller plus loin à la suite de la formation.

Orientations du PEVR

- | | | | |
|-------------------------------------|--|-------------------------------------|------------------------------------|
| <input type="checkbox"/> | Orientation 1 : Rehausser le niveau des compétences en | <input type="checkbox"/> littératie | <input type="checkbox"/> numératie |
| <input checked="" type="checkbox"/> | Orientation 2 : Favoriser l'inclusion de tous les élèves | | |
| <input type="checkbox"/> | Orientation 3 : Exercer une gestion éthique, collaborative et efficiente | | |
| <input type="checkbox"/> | Ne s'applique pas | | |

Environnements du PEVR

- | | |
|-------------------------------------|--|
| <input checked="" type="checkbox"/> | Environnement pédagogique |
| <input type="checkbox"/> | Environnement technopédagogique |
| <input type="checkbox"/> | Environnement scolaire |
| <input type="checkbox"/> | Environnement familial et communautaire |

Modalités d'inscription

Cette formation vous intéresse? Veuillez en informer la personne responsable du soutien pédagogique (CP) de votre centre. Un calendrier de formation sera alors établi, ainsi que la modalité de formation : en présence ou à distance. La formation peut être offerte en matinée ou en après-midi afin d'accommoder les enseignants de jour, d'après-midi et de soir. Elle peut également être offerte lors des journées pédagogiques. Votre CP vous informera des modalités d'inscription le moment venu.

Afin d'assurer le suivi et le plein bénéfice de l'activité de formation, il est recommandé que la personne responsable du soutien pédagogique (CP) ou qu'un membre de la direction soit présent lors des formations offertes au personnel enseignant.

Numéro et titre : 4B : La grille d'évaluation à interprétation critérielle : un outil à démystifier

Lieux et date(s) :

Type : Information Formation Accompagnement* Nombre total d'heures : 1,5

N. de participants : Minimum : Maximum : Ne s'applique pas

Formateur : Charles Durocher, conseiller pédagogique, Services pédagogiques
durocher.c@csgm.qc.ca

Participants ciblés

Enseignant(e)s : Personnel enseignant du programme d'études *Francisation*

Professionnel(le)s : Responsables du soutien pédagogique (CP)

Gestionnaires :

Autres :

Objectifs

- Approfondir sa connaissance des outils de jugement qui accompagnent les instruments d'évaluation.
- Mieux s'approprier les grilles d'évaluation à interprétation critérielle.
- Poursuivre sa réflexion sur l'exercice de l'évaluation, le jugement professionnel et la sanction dans le but d'en venir à une compréhension commune des outils de jugement.

Contenu

Grille d'évaluation à interprétation critérielle. Le tableau est divisé en deux sections principales : 'ÉVALUATION' et 'PRODUCTION ÉCRITE'. Les colonnes sont 'Excellent', 'Très bien', et 'Bien'. Les lignes décrivent des critères d'évaluation pour différents aspects de la production écrite.

Évaluer une compétence, ce n'est pas une comptabilisation d'erreurs, on en convient... Alors, comment comprendre la grille d'évaluation à utiliser lors de l'évaluation de sanction? Comment s'y prendre pour l'utiliser avec plus d'assurance et d'aisance? Comment minimiser la part de la subjectivité dans cet exercice de jugement? Développer une compréhension commune de cet outil nous assurerait une plus grande cohérence collective à l'égard de l'évaluation de sanction.

Compétence professionnelle visée

5- Évaluer la progression des apprentissages et le degré d'acquisition des compétences des élèves pour les contenus à faire apprendre.

Matériel requis

- Programme d'études *Francisation*

Autres informations

Cette formation peut être adaptée en fonction des besoins (contenu, durée). La formation 2N, sans être préalable à celle-ci, pourrait s'inscrire dans la même foulée : elles partagent plusieurs considérations communes.

* L'objet de cette formation peut également être exploré en mode *accompagnement* (individuel ou en petit groupe) pour répondre de manière plus personnalisée à des besoins de développement professionnel ou aller plus loin à la suite de la formation.

Orientations du PEVR

- Orientation 1 : Rehausser le niveau des compétences en littératie numératie
- Orientation 2 : Favoriser l'inclusion de tous les élèves
- Orientation 3 : Exercer une gestion éthique, collaborative et efficiente
- Ne s'applique pas

Environnements du PEVR

- Environnement **pédagogique**
- Environnement **technopédagogique**
- Environnement **scolaire**
- Environnement **familial et communautaire**

Modalités d'inscription

Cette formation vous intéresse? Veuillez en informer la personne responsable du soutien pédagogique (CP) de votre centre. Un calendrier de formation sera alors établi, ainsi que la modalité de formation : en présence ou à distance. La formation peut être offerte en matinée ou en après-midi afin d'accommoder les enseignants de jour, d'après-midi et de soir. Elle peut également être offerte lors des journées pédagogiques. Votre CP vous informera des modalités d'inscription le moment venu.

Afin d'assurer le suivi et le plein bénéfice de l'activité de formation, il est recommandé que la personne responsable du soutien pédagogique (CP) ou qu'un membre de la direction soit présent lors des formations offertes au personnel enseignant.

Numéro et titre :	4C : Les grilles d'accompagnement : un nouvel outil pour soutenir l'évaluation		
Lieux et date(s) :			
Type :	<input type="checkbox"/> Information	<input checked="" type="checkbox"/> Formation	<input checked="" type="checkbox"/> Accompagnement*
N. de participants :	<input type="checkbox"/> Minimum :	<input type="checkbox"/> Maximum :	<input checked="" type="checkbox"/> Ne s'applique pas
Formateur :	Charles Durocher et Sophie Lapierre, conseillers pédagogiques, Services pédagogiques durocher.c@csgm.qc.ca / lapierre.s@csgm.qc.ca		

Participants ciblés

<input checked="" type="checkbox"/> Enseignant(e)s :	Personnel enseignant du programme d'études <i>Francisation</i>
<input checked="" type="checkbox"/> Professionnel(le)s :	Responsables du soutien pédagogique (CP)
<input type="checkbox"/> Gestionnaires :	
<input type="checkbox"/> Autres :	

Objectifs

- Approfondir sa connaissance et sa compréhension des grilles d'accompagnement, qui soutiennent l'exercice de l'évaluation en francisation.
- Poursuivre sa réflexion sur l'exercice de l'évaluation, le jugement professionnel et la sanction dans le but d'en venir à une compréhension commune des attentes de chacun des niveaux et des outils de jugement.

Contenu

Les grilles d'évaluation à interprétation critérielle contiennent des énoncés descripteurs qui peuvent sembler bien généraux, alors que les contenus prévus à chacun des niveaux du programme d'études *Francisation* sont bien précis. Comment s'assurer de porter son jugement sur les bons éléments lors de l'évaluation d'un élève? Les grilles d'accompagnement permettent justement d'avoir sous les yeux les savoirs du niveau, organisés en fonction des sous-critères de la grille d'évaluation. Cette formation permettra aux participants de mieux les comprendre et de découvrir différentes manières de les utiliser.

Compétence professionnelle visée

5- Évaluer la progression des apprentissages et le degré d'acquisition des compétences des élèves pour les contenus à faire apprendre.

Matériel requis

- Programme d'études *Francisation*

Autres informations

Cette formation peut être adaptée en fonction des besoins (contenu, durée). La formation 4B, sans être préalable à celle-ci, pourrait s'inscrire dans la même foulée : comprendre la grille d'évaluation à interprétation critérielle permettrait plus facilement aux participants d'établir la complémentarité de ces deux outils.

* L'objet de cette formation peut également être exploré en mode *accompagnement* (individuel ou en petit groupe) pour répondre de manière plus personnalisée à des besoins de développement professionnel ou aller plus loin à la suite de la formation.

Orientations du PEVR

- Orientation 1 : Rehausser le niveau des compétences en littératie numératie
- Orientation 2 : Favoriser l'inclusion de tous les élèves
- Orientation 3 : Exercer une gestion éthique, collaborative et efficiente
- Ne s'applique pas

Environnements du PEVR

- Environnement **pédagogique**
- Environnement **technopédagogique**
- Environnement **scolaire**
- Environnement **familial et communautaire**

Modalités d'inscription

Cette formation vous intéresse? Veuillez en informer la personne responsable du soutien pédagogique (CP) de votre centre. Un calendrier de formation sera alors établi, ainsi que la modalité de formation : en présence ou à distance. La formation peut être offerte en matinée ou en après-midi afin d'accommoder les enseignants de jour, d'après-midi et de soir. Elle peut également être offerte lors des journées pédagogiques. Votre CP vous informera des modalités d'inscription le moment venu.

Afin d'assurer le suivi et le plein bénéfice de l'activité de formation, il est recommandé que la personne responsable du soutien pédagogique (CP) ou qu'un membre de la direction soit présent lors des formations offertes au personnel enseignant.

Numéro et titre :	4D : L'évaluation de classement : offrir le meilleur point de départ à l'élève		
Lieux et date(s) :			
Type :	<input type="checkbox"/> Information	<input checked="" type="checkbox"/> Formation	<input checked="" type="checkbox"/> Accompagnement*
N. de participants :	<input type="checkbox"/> Minimum :	<input type="checkbox"/> Maximum :	<input checked="" type="checkbox"/> Ne s'applique pas
Formateur :	Charles Durocher et Sophie Lapierre, conseillers pédagogiques, Services pédagogiques durocher.c@cscdm.qc.ca / lapierre.s@cscdm.qc.ca		

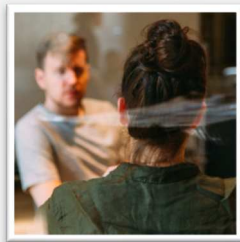
Participants ciblés

- Enseignant(e)s : Personnel enseignant se destinant à l'évaluation de classement
- Professionnel(le)s : Responsables du soutien pédagogique (CP)
- Gestionnaires :
- Autres :

Objectifs

- Être en mesure d'attribuer le plus adéquatement possible un niveau à un élève lors de l'évaluation de classement et d'approfondir sa réflexion quant à des cas plus difficiles à classer

Contenu



Accueillir un nouvel élève dans un centre de francisation, c'est aussi s'assurer de lui attribuer le bon niveau de départ. À cette fin, un test de classement existe et il importe de bien en comprendre la structure et la manière de l'utiliser. Cette formation propose aux participants l'exploration des outils de classement et l'analyse de cas de figure présentant des caractéristiques particulières qui peuvent rendre plus complexe la prise de décision.

Compétence professionnelle visée

- 5- Évaluer la progression des apprentissages et le degré d'acquisition des compétences des élèves pour les contenus à faire apprendre.

Matériel requis

- Programme d'études *Francisation* ou Programme-guide *Francisation-alpha*

Autres informations

Cette formation peut être adaptée en fonction des besoins (contenu, durée).

* L'objet de cette formation peut également être exploré en mode *accompagnement* (individuel ou en petit groupe) pour répondre de manière plus personnalisée à des besoins de développement professionnel ou aller plus loin à la suite de la formation.

Orientations du PEVR

- Orientation 1 : Rehausser le niveau des compétences en littératie numératie
- Orientation 2 : Favoriser l'inclusion de tous les élèves
- Orientation 3 : Exercer une gestion éthique, collaborative et efficiente
- Ne s'applique pas

Environnements du PEVR

- Environnement **pédagogique**
- Environnement **technopédagogique**
- Environnement **scolaire**
- Environnement **familial et communautaire**

Modalités d'inscription

Cette formation vous intéresse? Veuillez en informer la personne responsable du soutien pédagogique (CP) de votre centre. Un calendrier de formation sera alors établi, ainsi que la modalité de formation : en présence ou à distance. La formation peut être offerte en matinée ou en après-midi afin d'accommoder les enseignants de jour, d'après-midi et de soir. Elle peut également être offerte lors des journées pédagogiques. Votre CP vous informera des modalités d'inscription le moment venu.

Afin d'assurer le suivi et le plein bénéfice de l'activité de formation, il est recommandé que la personne responsable du soutien pédagogique (CP) ou qu'un membre de la direction soit présent lors des formations offertes au personnel enseignant.